

## Allgemeine Informationen

---

Ob Sie Ihrem Produkt nur den richtigen Glanz verleihen möchten oder definierte technische Oberflächenkennwerte erreichen müssen: Es gibt viele gute Gründe, ein Werkstück mit Polierwerkzeugen von LUKAS zu bearbeiten.

So existieren beispielsweise in den Branchen Automobilbau, Pumpen- und Turbinenbau sowie der Luftfahrtindustrie viele Dichtflächen und Passungen, die in höchster Präzision gefertigt werden müssen, damit das Endergebnis stimmt. Glatt polierte Oberflächen in der Lebensmittel- und Pharmaindustrie garantieren hygienisch saubere Arbeitsbedingungen. Im Werkzeug- und Formenbau werden die Formflächen bis zum Spiegelglanz poliert, und das

perfekte Ergebnis wird somit bei jeder Abformung auf das Endprodukt übertragen.

Aufgrund der wachsenden Bedeutung der Feinbearbeitung hat LUKAS ein vielfältiges Sortiment an Polierwerkzeugen aus unterschiedlichen Rohstoffen, verschiedenen Kornkombinationen und in mehreren Härtegraden entwickelt. Dem jeweiligen Verwendungszweck angepasst, sind LUKAS-Polierwerkzeuge in die Gruppen P1 bis P7 unterteilt. Diese Werkzeuge stehen in Form von Polierscheiben, Polierstiften und als Polierstäbe für die verschiedenen Anwendungsfälle zur Verfügung. Einen Überblick finden Sie im Diagramm auf der folgenden Seite.

## Sicherheitshinweise

---

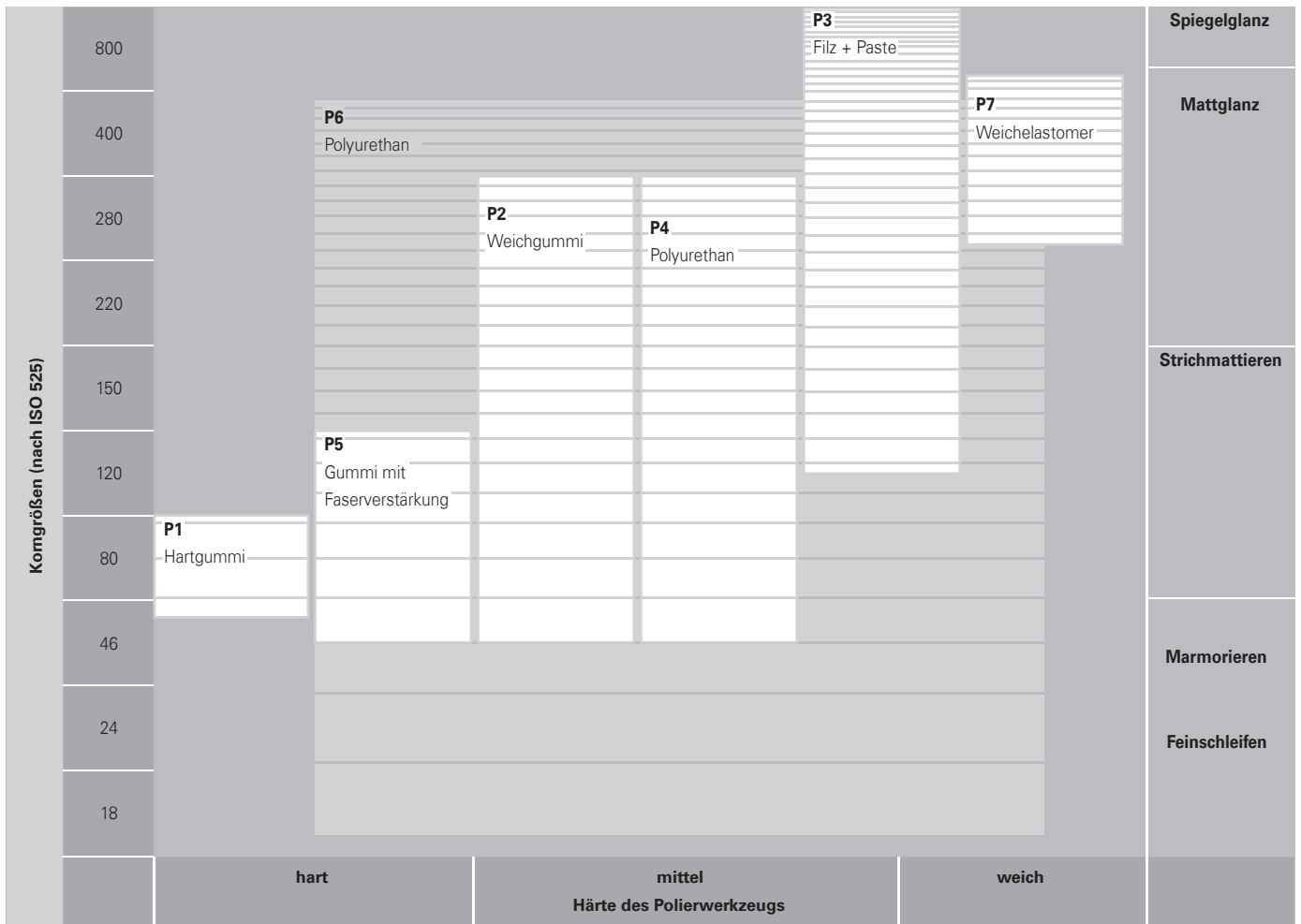
LUKAS-Polierschleifstifte der Gruppen P1 und P5 entsprechen der EN 12413 und dürfen mit einer Arbeitshöchstgeschwindigkeit von 50 m/s, die Gruppe P2 mit einer Arbeitshöchstgeschwindigkeit von max. 16 m/s eingesetzt werden. Die zulässige Arbeitshöchstgeschwindigkeit der Produktgruppe P6 ist abhängig vom Härtegrad des Werkzeugs und beträgt z. B. bei Härte MWP 20 m/s.

Die optimale Arbeitsgeschwindigkeit liegt meist unter der Arbeitshöchstgeschwindigkeit, weil dadurch weniger Temperatur erzeugt und die Lebensdauer der Werkzeuge erhöht wird. LUKAS-Polierschleifstiften liegen Etiketten bei, auf denen die maximal zulässigen Drehzahlen für unterschiedliche Auskraglängen des Schaftes angegeben sind.

Für den sicheren Einsatz von Polierschleifstiften und -scheiben beachten Sie bitte folgende Anwendungshinweise:

- FEPA-Sicherheitsempfehlungen für den richtigen Gebrauch von Schleifwerkzeugen
- FEPA-Sicherheitshinweise für gebundene Schleifmittel

Einsatzbereiche



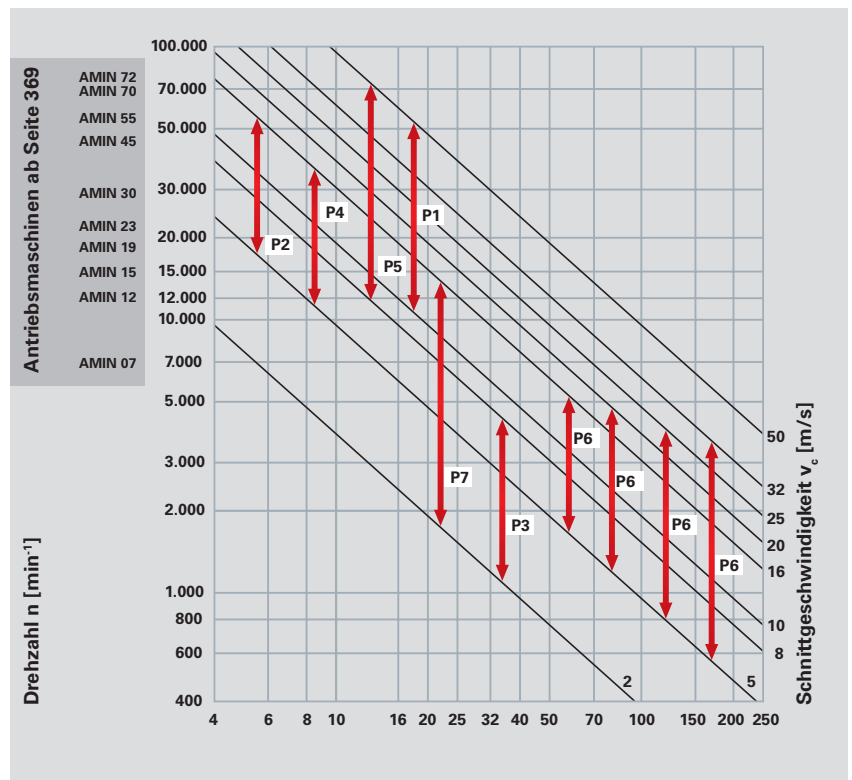
Schleifen, Polieren  
(gebunden)

<b>P1</b>	Polierschleifstifte bestehen aus einer Hartgummibindung und Schleifkorn 100. Sie eignen sich zum Feinschleifen sowie zur Vorbereitung der Fläche für weitere Polierschritte.
<b>P2</b>	Polierschleifstifte und -scheiben werden in Weichgummibindung im Kornbereich 46 bis 280 hergestellt. Mit diesen Werkzeugen können strichmattierte Oberflächen bis hin zum Mattglanz auf kleinen Flächen erzeugt werden. Dabei sollten mehrere Werkzeuge unterschiedlicher Körnung nacheinander eingesetzt werden.
<b>P3</b>	Filzpolierkörper werden mit einer SIC- oder Diamantpolierpaste eingesetzt und erzielen beste Ergebnisse bis hin zum Spiegelglanz.
<b>P4</b>	Polierstäbe werden aus Polyurethan (PU) hergestellt. Vom Anwendungsgebiet und vom Arbeitsergebnis ähneln die Polierstäbe der Gruppe P2. Polierstäbe werden von Hand eingesetzt.
<b>P5</b>	Polierschleifstifte enthalten eine Faserstoffverstärkung, um sie verschleißfester zu machen. Das erzielbare Oberflächenergebnis entspricht etwa dem zwischen den Gruppen P1 und P2.
<b>P6</b>	Polierwerkzeuge gibt es in Form von Polierschleifstiften, Marmorierstiften, Tellern, Satinierwalzen und Polierscheiben. Die Härte der Polyurethanbindung (PU) variiert in vier Stufen von weich bis hart, die verfügbaren Körnungen von SIC 24 bis 400. Hiermit eröffnet sich ein breites Anwendungsspektrum auch auf größeren Flächen. Der Einsatzschwerpunkt liegt bei Polierscheiben für den stationären Bereich, wie z. B. dem spitzenlosen Schleifen von Rohren.
<b>P7</b>	Polierschleifstifte mit Schaftdurchmesser 2,35 mm enthalten SIC-Korn 240 oder 400. Diese kleinen Werkzeuge sind sehr weich und eignen sich hervorragend für die Bearbeitung von Schmuck und anderen Kleinteilen.

Formen

Schleifen, Polieren  
(gebunden)

Form	Benennung	Form (LUKAS)	lieferbare Typen
	Zylinder, Ausführung 1	ZY	P1, P2, P3, P5, P6
	Zylinder, Ausführung 2	ZY2	P1, P2
	Kegelrund	KE	P1, P2, P3
	Kugel	KU	P2, P2, P3, P5
	Spitzbogen	SP	P2, P3, P5
	Walzenrund	WR	P1, P2
	Scheibe	SE1	P3, P6
	Walze	PW	P6
	Stäbe	SF, SR, SV	P4
	Rad	R	P7
	Linse	L	P7
	Teller	PT	P6

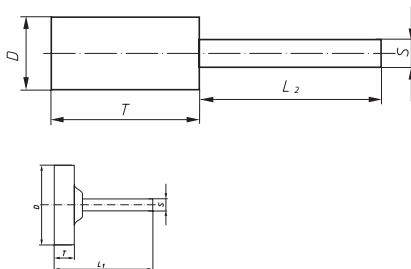
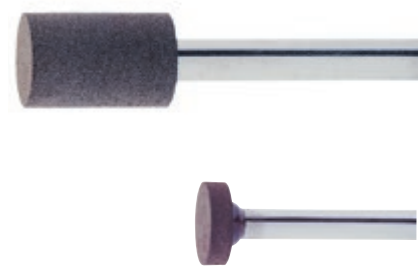


## Qualität und Anwendung P1

Diese Polierschleifstifte werden nur in einer Kornkombination geliefert. Das damit erzielte Schliffbild entspricht Körnung 100. Aufgrund der Hartgummibindung eignen sich diese Polierschleifstifte besonders für den Feinstschliff bei Gusswerkstoffen, gehärteten

und ungehärteten, legierten und unlegierten Stählen. Sie setzen sich nicht zu und zeichnen sich bei mäßigem Anpressdruck durch hohe Wirtschaftlichkeit aus.

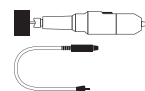
### Form ZY, Zylinder (nach DIN 69170)



Bestell-Beispiel: A2600004083

Weitere Abmessungen auf Anfrage

v<sub>max.</sub>: 50 m/s



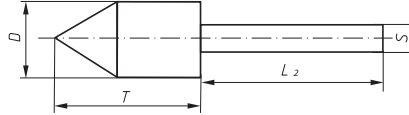
PG 3

Artikelnummer	Bezeichnung	Ausführung	D mm	T mm	S mm	L <sub>2</sub> mm	Anwendungsempfehlung Informationen auf Seite 438							Stück	
A2600004083	P1ZY 0408.03	1	4	8	3	30	1	2	3	4	5	7	■	20	
A2600005103	P1ZY 0510.03	1	5	10	3	30	1	2	3	4	5	7	■	20	
A2600006103	P1ZY 0610.03	1	6	10	3	30	1	2	3	4	5	7	■	20	
A2600007103	P1ZY 0710.03	1	7	10	3	30	1	2	3	4	5	7	■	20	
A2600008103	P1ZY 0810.03	1	8	10	3	30	1	2	3	4	5	7	■	20	
A2600008166	P1ZY 0816.06	1	8	16	6	40	1	2	3	4	5	7	■	10	
A2600008206	P1ZY 0820.06	1	8	20	6	40	1	2	3	4	5	7	■	10	
A2600010103	P1ZY 1010.03	1	10	10	3	30	1	2	3	4	5	7	■	20	
A2600010133	P1ZY 1013.03	1	10	13	3	30	1	2	3	4	5	7	■	20	
A2600010163	P1ZY 1016.03	1	10	16	3	30	1	2	3	4	5	7	■	20	
A2600010206	P1ZY 1020.06	1	10	20	6	40	1	2	3	4	5	7	■	10	
A2607013033	P1ZY 1303.03	2	13	3	3	30	1	2	3	4	5	7	■	20	
A2600013133	P1ZY 1313.03	1	13	13	3	30	1	2	3	4	5	7	■	20	
A2600013163	P1ZY 1316.03	1	13	16	3	30	1	2	3	4	5	7	■	20	
A2600013206	P1ZY 1320.06	1	13	20	6	40	1	2	3	4	5	7	■	10	
A2607016043	P1ZY 1604.03	2	16	4	3	30	1	2	3	4	5	7	■	20	
A2600016163	P1ZY 1616.03	1	16	16	3	30	1	2	3	4	5	7	■	20	
A2600016206	P1ZY 1620.06	1	16	20	6	40	1	2	3	4	5	7	■	10	
A2600016326	P1ZY 1632.06	1	16	32	6	40	1	2	3	4	5	7	■	10	
A2607020063	P1ZY 2006.03	2	20	6	3	30	1	2	3	4	5	7	■	20	
A2600020206	P1ZY 2020.06	1	20	20	6	40	1	2	3	4	5	7	■	10	
A2600020326	P1ZY 2032.06	1	20	32	6	40	1	2	3	4	5	7	■	10	
A2607032106	P1ZY 3210.06	2	32	10	6	40	1	2	3	4	5	7	■	10	
A2600032166	P1ZY 3216.06	1	32	16	6	40	1	2	3	4	5	7	■	10	
A2600040206	P1ZY 4020.06	1	40	20	6	40	1	2	3	4	5	7	■	10	

Form KS, Kegelspitz (nach DIN 69170)



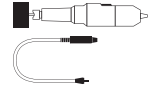
Schleifen, Polieren  
(gebunden)



Bestell-Beispiel: A2602016326

Weitere Abmessungen auf Anfrage

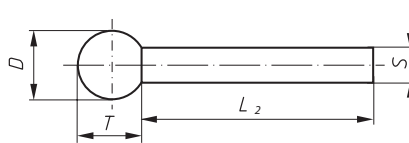
$v_{max.}$ : 50 m/s



PG 3

Artikelnummer	Bezeichnung	D mm	T mm	S mm	L <sub>2</sub> mm	Anwendungsempfehlung Informationen auf Seite 438	Stück							
A2602016326	P1KS 1632.06	16	32	6	40	<table border="0"> <tr> <td><b>1</b></td><td><b>2</b></td><td><b>3</b></td><td><b>4</b></td><td><b>5</b></td><td><b>7</b></td> </tr> </table>	<b>1</b>	<b>2</b>	<b>3</b>	<b>4</b>	<b>5</b>	<b>7</b>	■	10
<b>1</b>	<b>2</b>	<b>3</b>	<b>4</b>	<b>5</b>	<b>7</b>									

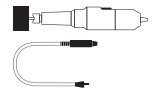
Form KU, Kugel (nach DIN 69170)



Bestell-Beispiel: A2605008083

Weitere Abmessungen auf Anfrage

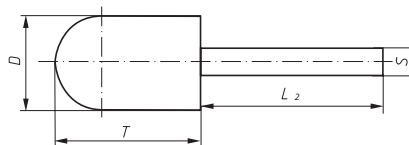
$v_{max.}$ : 50 m/s



PG 3

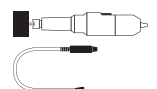
Artikelnummer	Bezeichnung	D mm	T mm	S mm	L <sub>2</sub> mm	Anwendungsempfehlung Informationen auf Seite 438	Stück							
A2605008083	P1KU 0808.03	8	8	3	30	<table border="0"> <tr> <td><b>1</b></td><td><b>2</b></td><td><b>3</b></td><td><b>4</b></td><td><b>5</b></td><td><b>7</b></td> </tr> </table>	<b>1</b>	<b>2</b>	<b>3</b>	<b>4</b>	<b>5</b>	<b>7</b>	■	20
<b>1</b>	<b>2</b>	<b>3</b>	<b>4</b>	<b>5</b>	<b>7</b>									
A2605016166	P1KU 1616.06	16	16	6	39	<table border="0"> <tr> <td><b>1</b></td><td><b>2</b></td><td><b>3</b></td><td><b>4</b></td><td><b>5</b></td><td><b>7</b></td> </tr> </table>	<b>1</b>	<b>2</b>	<b>3</b>	<b>4</b>	<b>5</b>	<b>7</b>	■	10
<b>1</b>	<b>2</b>	<b>3</b>	<b>4</b>	<b>5</b>	<b>7</b>									

Form WR, Walzenrund (nach DIN 69170)



Bestell-Beispiel:

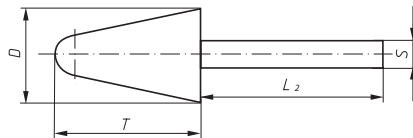
$v_{max.}$ : 50 m/s



PG 3

Auf Anfrage lieferbar

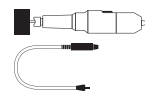
Form KE, Kegelrund (nach DIN 69170)



Bestell-Beispiel: A2609020326

Weitere Abmessungen auf Anfrage

$v_{max.}$ : 50 m/s



Schleifen, Polieren  
(gebunden)



PG 3

Artikelnummer	Bezeichnung	D mm	T mm	S mm	L <sub>2</sub> mm	Anwendungsempfehlung Informationen auf Seite 438	Stück	
A2609020326	P1KE 2032.06	20	32	6	40	<div style="display: flex; justify-content: space-around;"> <span>1</span><span>2</span><span>3</span><span>4</span><span>5</span><span>7</span> </div>	■	10

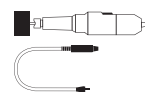
Werkzeugsortiment 114



Bestell-Beispiel: A2600114

Weitere Abmessungen auf Anfrage

$v_{max.}$ : 50 m/s



PG 3

Artikelnummer	Bezeichnung	Inhalt	je 1 Stück	Anwendungsempfehlung Informationen auf Seite 438	Stück	
A2600114	SORTIMENT 114	14-teilig	P1ZY 0408.03; P1ZY 0510.03; P1ZY 0610.03; P1ZY 0710.03; P1ZY 0810.03; P1ZY 1010.03; P1ZY 1013.03; P1ZY 1016.03; P1ZY 1303.03; P1ZY 1313.03; P1ZY 1316.03; P1ZY 1604.03; P1ZY 1616.03; P1ZY 2006.03	<div style="display: flex; justify-content: space-around;"> <span>1</span><span>2</span><span>3</span><span>4</span><span>5</span><span>7</span> </div>	■	1

## Qualität und Anwendung P2

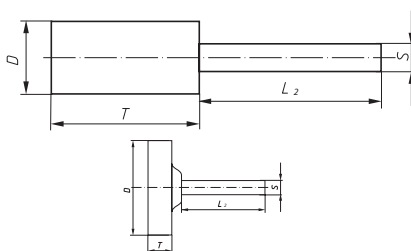
Die Polierschleifstifte dieser Gruppe werden in den unten abgebildeten fünf Körnungen in einem sehr umfangreichen Sortiment an Formen und Abmessungen geliefert. Anhand der Farbkennzeichnung können die einzelnen Korngrößen sicher unterschieden und so Schleiffehler verhindert werden. Durch die Weichgummi-Bindung ergibt sich ein sehr weicher Schliff. Polierschleifstifte

der Gruppe P2 werden vorwiegend dort eingesetzt, wo bereits vorgearbeitete Oberflächen eine Fein- bis Glanzpolitur erhalten sollen. In dieser Gruppe sind auch Polierscheiben bis zu einem Durchmesser von 200 mm in den gezeigten Körnungen lieferbar. Genaue Abmessungen und Preise auf Anfrage.



<b>Farbe</b>	schwarz	hellgrau	rot	braun	grün
<b>Körnung</b>	46	80	120	220	280

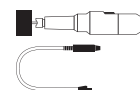
### Form ZY, Zylinder (nach DIN 69170)



Bestell-Beispiel: A2610004083080

Weitere Abmessungen und Körnungen auf Anfrage

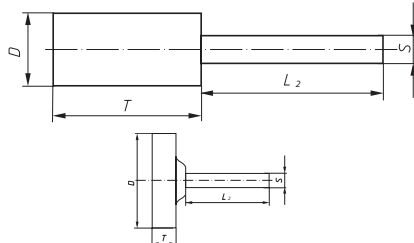
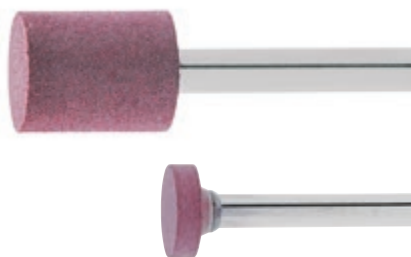
$v_{max.}$ : 16 m/s



PG 3

Artikelnummer	Bezeichnung	Körnung	Ausführung	D mm	T mm	S mm	L <sub>2</sub> mm	Anwendungsempfehlung Informationen auf Seite 438	Stück	
A2610004083080	P2ZY 0408.03	80	1	4	8	3	30	① ② ③ ④ ⑤ ⑥ ⑦ ⑧	■	20
A2610004083120	P2ZY 0408.03	120	1	4	8	3	30	① ② ③ ④ ⑤ ⑥ ⑦ ⑧	■	20
A2610004083220	P2ZY 0408.03	220	1	4	8	3	30	① ② ③ ④ ⑤ ⑥ ⑦ ⑧	■	20
A2610004083280	P2ZY 0408.03	280	1	4	8	3	30	① ② ③ ④ ⑤ ⑥ ⑦ ⑧	■	20
A2610005103080	P2ZY 0510.03	80	1	5	10	3	30	① ② ③ ④ ⑤ ⑥ ⑦ ⑧	■	20
A2610005103120	P2ZY 0510.03	120	1	5	10	3	30	① ② ③ ④ ⑤ ⑥ ⑦ ⑧	■	20
A2610005103220	P2ZY 0510.03	220	1	5	10	3	30	① ② ③ ④ ⑤ ⑥ ⑦ ⑧	■	20
A2610005103280	P2ZY 0510.03	280	1	5	10	3	30	① ② ③ ④ ⑤ ⑥ ⑦ ⑧	■	20
A2610006103080	P2ZY 0610.03	80	1	6	10	3	30	① ② ③ ④ ⑤ ⑥ ⑦ ⑧	■	20
A2610006103120	P2ZY 0610.03	120	1	6	10	3	30	① ② ③ ④ ⑤ ⑥ ⑦ ⑧	■	20
A2610006103220	P2ZY 0610.03	220	1	6	10	3	30	① ② ③ ④ ⑤ ⑥ ⑦ ⑧	■	20
A2610006103280	P2ZY 0610.03	280	1	6	10	3	30	① ② ③ ④ ⑤ ⑥ ⑦ ⑧	■	20
A2610008103046	P2ZY 0810.03	46	1	8	10	3	30	① ② ③ ④ ⑤ ⑥ ⑦ ⑧	■	20

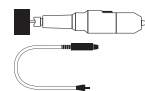
Form ZY, Zylinder (nach DIN 69170)



Bestell-Beispiel: A2610004083080

Weitere Abmessungen und Körnungen auf Anfrage

v<sub>max.</sub>: 16 m/s



Schleifen, Polieren (gebunden)



PG 3

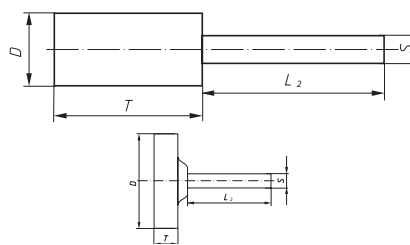
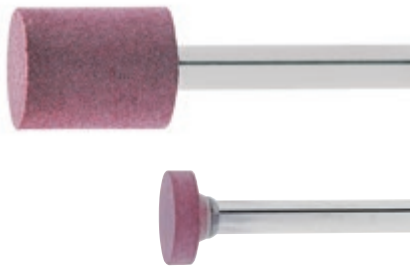
Artikelnummer	Bezeichnung	Körnung	Ausführung	D mm	T mm	S mm	L <sub>2</sub> mm	Anwendungsempfehlung Informationen auf Seite 438	Stück	
A2610008103080	P2ZY 0810.03	80	1	8	10	3	30	① ② ③ ④ ⑤ ⑥ ⑦ ⑧	■	20
A2610008103120	P2ZY 0810.03	120	1	8	10	3	30	① ② ③ ④ ⑤ ⑥ ⑦ ⑧	■	20
A2610008103220	P2ZY 0810.03	220	1	8	10	3	30	① ② ③ ④ ⑤ ⑥ ⑦ ⑧	■	20
A2610008103280	P2ZY 0810.03	280	1	8	10	3	30	① ② ③ ④ ⑤ ⑥ ⑦ ⑧	■	20
A2610008166080	P2ZY 0816.06	80	1	8	16	6	30	① ② ③ ④ ⑤ ⑥ ⑦ ⑧	■	10
A2610008166120	P2ZY 0816.06	120	1	8	16	6	30	① ② ③ ④ ⑤ ⑥ ⑦ ⑧	■	10
A2610008166220	P2ZY 0816.06	220	1	8	16	6	30	① ② ③ ④ ⑤ ⑥ ⑦ ⑧	■	10
A2610008166280	P2ZY 0816.06	280	1	8	16	6	30	① ② ③ ④ ⑤ ⑥ ⑦ ⑧	■	10
A2610010103046	P2ZY 1010.03	46	1	10	10	3	30	① ② ③ ④ ⑤ ⑥ ⑦ ⑧	■	20
A2610010103080	P2ZY 1010.03	80	1	10	10	3	30	① ② ③ ④ ⑤ ⑥ ⑦ ⑧	■	20
A2610010103120	P2ZY 1010.03	120	1	10	10	3	30	① ② ③ ④ ⑤ ⑥ ⑦ ⑧	■	20
A2610010103220	P2ZY 1010.03	220	1	10	10	3	30	① ② ③ ④ ⑤ ⑥ ⑦ ⑧	■	20
A2610010103280	P2ZY 1010.03	280	1	10	10	3	30	① ② ③ ④ ⑤ ⑥ ⑦ ⑧	■	20
A2610010206080	P2ZY 1020.06	80	1	10	20	6	40	① ② ③ ④ ⑤ ⑥ ⑦ ⑧	■	10
A2610010206120	P2ZY 1020.06	120	1	10	20	6	40	① ② ③ ④ ⑤ ⑥ ⑦ ⑧	■	10
A2610010206220	P2ZY 1020.06	220	1	10	20	6	40	① ② ③ ④ ⑤ ⑥ ⑦ ⑧	■	10
A2610010206280	P2ZY 1020.06	280	1	10	20	6	40	① ② ③ ④ ⑤ ⑥ ⑦ ⑧	■	10
A2610013133080	P2ZY 1313.03	80	1	13	13	3	40	① ② ③ ④ ⑤ ⑥ ⑦ ⑧	■	20
A2610013133120	P2ZY 1313.03	120	1	13	13	3	40	① ② ③ ④ ⑤ ⑥ ⑦ ⑧	■	20
A2610013133220	P2ZY 1313.03	220	1	13	13	3	40	① ② ③ ④ ⑤ ⑥ ⑦ ⑧	■	20
A2610013133280	P2ZY 1313.03	280	1	13	13	3	40	① ② ③ ④ ⑤ ⑥ ⑦ ⑧	■	20
A2610013163120	P2ZY 1316.03	120	1	13	16	3	40	① ② ③ ④ ⑤ ⑥ ⑦ ⑧	■	20
A2610013206046	P2ZY 1320.06	46	1	13	20	6	40	① ② ③ ④ ⑤ ⑥ ⑦ ⑧	■	10
A2610013206080	P2ZY 1320.06	80	1	13	20	6	40	① ② ③ ④ ⑤ ⑥ ⑦ ⑧	■	10
A2610013206120	P2ZY 1320.06	120	1	13	20	6	40	① ② ③ ④ ⑤ ⑥ ⑦ ⑧	■	10
A2610013206220	P2ZY 1320.06	220	1	13	20	6	40	① ② ③ ④ ⑤ ⑥ ⑦ ⑧	■	10
A2610013206280	P2ZY 1320.06	280	1	13	20	6	40	① ② ③ ④ ⑤ ⑥ ⑦ ⑧	■	10
A2610016163120	P2ZY 1616.03	120	1	16	16	3	40	① ② ③ ④ ⑤ ⑥ ⑦ ⑧	■	20
A2610016206080	P2ZY 1620.06	80	1	16	20	6	40	① ② ③ ④ ⑤ ⑥ ⑦ ⑧	■	10
A2610016206120	P2ZY 1620.06	120	1	16	20	6	40	① ② ③ ④ ⑤ ⑥ ⑦ ⑧	■	10
A2610016206220	P2ZY 1620.06	220	1	16	20	6	40	① ② ③ ④ ⑤ ⑥ ⑦ ⑧	■	10
A2610016206280	P2ZY 1620.06	280	1	16	20	6	40	① ② ③ ④ ⑤ ⑥ ⑦ ⑧	■	10
A2610016326080	P2ZY 1632.06	80	1	16	32	6	40	① ② ③ ④ ⑤ ⑥ ⑦ ⑧	■	10
A2610016326120	P2ZY 1632.06	120	1	16	32	6	40	① ② ③ ④ ⑤ ⑥ ⑦ ⑧	■	10
A2610016326220	P2ZY 1632.06	220	1	16	32	6	40	① ② ③ ④ ⑤ ⑥ ⑦ ⑧	■	10
A2610020206046	P2ZY 2020.06	46	1	20	20	6	40	① ② ③ ④ ⑤ ⑥ ⑦ ⑧	■	10
A2610020206080	P2ZY 2020.06	80	1	20	20	6	40	① ② ③ ④ ⑤ ⑥ ⑦ ⑧	■	10



Form ZY, Zylinder (nach DIN 69170)



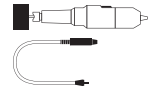
Schleifen, Polieren  
(gebunden)



Bestell-Beispiel: A2610004083080

Weitere Abmessungen und Körnungen auf Anfrage

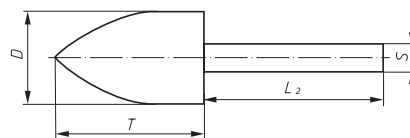
v<sub>max.</sub>: 16 m/s



PG 3

Artikelnummer	Bezeichnung	Körnung	Ausführung	D mm	T mm	S mm	L <sub>2</sub> mm	Anwendungsempfehlung Informationen auf Seite 438	Stück	
A2610020206120	P2ZY 2020.06	120	1	20	20	6	40	① ② ③ ④ ⑤ ⑥ ⑦ ⑧	■	10
A2610020206220	P2ZY 2020.06	220	1	20	20	6	40	① ② ③ ④ ⑤ ⑥ ⑦ ⑧	■	10
A2610020206280	P2ZY 2020.06	280	1	20	20	6	40	① ② ③ ④ ⑤ ⑥ ⑦ ⑧	■	10
A2610020326080	P2ZY 2032.06	80	1	20	32	6	40	① ② ③ ④ ⑤ ⑥ ⑦ ⑧	■	10
A2610020326120	P2ZY 2032.06	120	1	20	32	6	40	① ② ③ ④ ⑤ ⑥ ⑦ ⑧	■	10
A2610020326220	P2ZY 2032.06	220	1	20	32	6	40	① ② ③ ④ ⑤ ⑥ ⑦ ⑧	■	10
A2610020326280	P2ZY 2032.06	280	1	20	32	6	40	① ② ③ ④ ⑤ ⑥ ⑦ ⑧	■	10
A2617025106120	P2ZY 2510.06	120	2	25	10	6	40	① ② ③ ④ ⑤ ⑥ ⑦ ⑧	■	10
A2617032106120	P2ZY 3210.06	120	2	32	10	6	40	① ② ③ ④ ⑤ ⑥ ⑦ ⑧	■	10
A2617032106220	P2ZY 3210.06	220	2	32	10	6	40	① ② ③ ④ ⑤ ⑥ ⑦ ⑧	■	10
A2610032206120	P2ZY 3220.06	120	1	32	20	6	40	① ② ③ ④ ⑤ ⑥ ⑦ ⑧	■	10
A2610032326120	P2ZY 3232.06	120	1	32	32	6	40	① ② ③ ④ ⑤ ⑥ ⑦ ⑧	■	10
A2610032326280	P2ZY 3232.06	280	1	32	32	6	40	① ② ③ ④ ⑤ ⑥ ⑦ ⑧	■	10
A2617040106120	P2ZY 4010.06	120	2	40	10	6	40	① ② ③ ④ ⑤ ⑥ ⑦ ⑧	■	10
A2610040206120	P2ZY 4020.06	120	1	40	20	6	40	① ② ③ ④ ⑤ ⑥ ⑦ ⑧	■	10

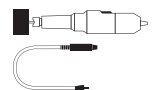
Form SP, Spitzbogen (nach DIN 69170)



Bestell-Beispiel: A2611013206120

Weitere Abmessungen und Körnungen auf Anfrage

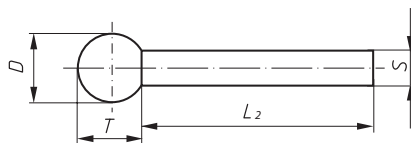
v<sub>max.</sub>: 16 m/s



PG 3

Artikelnummer	Bezeichnung	Körnung	D mm	T mm	S mm	L <sub>2</sub> mm	Anwendungsempfehlung Informationen auf Seite 438	Stück	
A2611013206120	P2SP 1320.06	120	13	20	6	40	① ② ③ ④ ⑤ ⑥ ⑦ ⑧	■	10
A2611020326220	P2SP 2032.06	220	20	32	6	40	① ② ③ ④ ⑤ ⑥ ⑦ ⑧	■	10

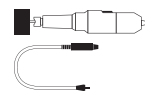
Form KU, Kugel (nach DIN 69170)



Bestell-Beispiel: A2615008083120

Weitere Abmessungen und Körnungen auf Anfrage

v<sub>max.</sub>: 16 m/s

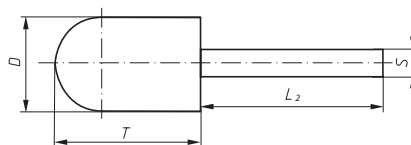


PG 3

Artikelnummer	Bezeichnung	Körnung	D mm	T mm	S mm	L <sub>2</sub> mm	Anwendungsempfehlung Informationen auf Seite 438	Stück	
A2615008083120	P2KU 0808.03	120	8	8	3	30	① ② ③ ④ ⑤ ⑥ ⑦ ⑧	■	20
A2615010103120	P2KU 1010.03	120	10	10	3	30	① ② ③ ④ ⑤ ⑥ ⑦ ⑧	■	20
A2615016166120	P2KU 1616.06	120	16	16	6	40	① ② ③ ④ ⑤ ⑥ ⑦ ⑧	■	10
A2615016166220	P2KU 1616.06	220	16	16	6	40	① ② ③ ④ ⑤ ⑥ ⑦ ⑧	■	10

Schleifen, Polieren  
(gebunden)

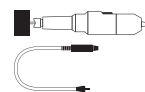
Form WR, Walzenrund (nach DIN 69170)



Bestell-Beispiel: A2618016326120

Weitere Abmessungen und Körnungen auf Anfrage

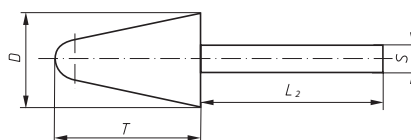
v<sub>max.</sub>: 16 m/s



PG 3

Artikelnummer	Bezeichnung	Körnung	D mm	T mm	S mm	L <sub>2</sub> mm	Anwendungsempfehlung Informationen auf Seite 438	Stück	
A2618016326120	P2WR 1632.06	120	16	32	6	40	① ② ③ ④ ⑤ ⑥ ⑦ ⑧	■	10

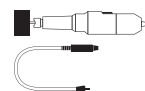
Form KE, Kegelrund (nach DIN 69170)



Bestell-Beispiel: A2619010206080

Weitere Abmessungen und Körnungen auf Anfrage

v<sub>max.</sub>: 16 m/s



PG 3

Artikelnummer	Bezeichnung	Körnung	D mm	T mm	S mm	L <sub>2</sub> mm	Anwendungsempfehlung Informationen auf Seite 438	Stück	
A2619010206080	P2KE 1020.06	80	10	20	6	40	① ② ③ ④ ⑤ ⑥ ⑦ ⑧	■	10
A2619010206120	P2KE 1020.06	120	10	20	6	40	① ② ③ ④ ⑤ ⑥ ⑦ ⑧	■	10

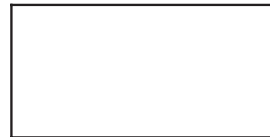
## Qualität und Anwendung P4

Die Werkzeuge dieser Gruppe werden aus Polyurethan (PU) in verschiedenen Härten hergestellt. Sie enthalten ein Gemisch aus Schleifkorn (Korund, Siliziumcarbid) und Füllstoffen. Zur optischen Unterscheidung sind diese Werkzeuge unterschiedlich eingefärbt. Produkte dieser Gruppe zeigen einen relativ dichten Aufbau.

Einige fertigungsbedingt entstandene Poren stören nicht. Ein Spektrum von weich bis hartelastisch steht mit verschiedenen Querschnitten zur Verfügung. Diese Polierstäbe werden überwiegend von Hand im Formenbau eingesetzt.

Farbe	Qualität	Farbe	Qualität	Farbe	Qualität
hellgrau	SiC 80 weich	hellgrün	SiC 240 weich	hellrot	EKW 150 weich
grau	SiC 80 hart	grün	SiC 240 hart	rot	EKW 150 hart
hellblau	SiC 150 weich	beige	EKW 80 weich	hellbraun	EKW 240 weich
blau	SiC 150 hart	ocker	EKW 80 hart	braun	EKW 240 hart

## Polierstäbe, Profil Flach



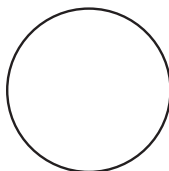
Bestell-Beispiel: P4SF 0612.070

Weitere Abmessungen auf Anfrage

Alle aufgeführten Artikel sind kurzfristig aus unserem Zwischenlager lieferbar.

Bezeichnung	H mm	B mm	L mm	Anwendungsempfehlung Informationen auf Seite 438	PG 3	
					Stück	
P4SF 0612.070	6	12	70	① ② ③ ④ ⑤ ⑥ ⑦	▲	10
P4SF 0612.140	6	12	140	① ② ③ ④ ⑤ ⑥ ⑦	▲	10
P4SF 0816.070	8	16	70	① ② ③ ④ ⑤ ⑥ ⑦	▲	10
P4SF 0816.140	8	16	140	① ② ③ ④ ⑤ ⑥ ⑦	▲	10
P4SF 0816.210	8	16	210	① ② ③ ④ ⑤ ⑥ ⑦	▲	10
P4SF 1020.070	10	20	70	① ② ③ ④ ⑤ ⑥ ⑦	▲	10
P4SF 1020.140	10	20	140	① ② ③ ④ ⑤ ⑥ ⑦	▲	10
P4SF 1020.210	10	20	210	① ② ③ ④ ⑤ ⑥ ⑦	▲	10
P4SF 1020.280	10	20	280	① ② ③ ④ ⑤ ⑥ ⑦	▲	10

## Polierstäbe, Profil Rund



Bestell-Beispiel: P4SR 0006.70

Weitere Abmessungen auf Anfrage

Alle aufgeführten Artikel sind kurzfristig aus unserem Zwischenlager lieferbar.



PG 3

Bezeichnung	Ø mm	L mm	Anwendungsempfehlung Informationen auf Seite 438	Stück	
P4SR 0006.070	6	70	① ② ③ ④ ⑤ ⑥ ⑦	▲	10
P4SR 0006.140	6	140	① ② ③ ④ ⑤ ⑥ ⑦	▲	10
P4SR 0010.140	10	140	① ② ③ ④ ⑤ ⑥ ⑦	▲	10
P4SR 0010.210	10	210	① ② ③ ④ ⑤ ⑥ ⑦	▲	10
P4SR 0010.070	10	70	① ② ③ ④ ⑤ ⑥ ⑦	▲	10
P4SR 0012.070	12	70	① ② ③ ④ ⑤ ⑥ ⑦	▲	10
P4SR 0012.140	12	140	① ② ③ ④ ⑤ ⑥ ⑦	▲	10
P4SR 0012.210	12	210	① ② ③ ④ ⑤ ⑥ ⑦	▲	10
P4SR 0012.280	12	280	① ② ③ ④ ⑤ ⑥ ⑦	▲	10
P4SR 0015.070	15	70	① ② ③ ④ ⑤ ⑥ ⑦	▲	10
P4SR 0015.140	15	140	① ② ③ ④ ⑤ ⑥ ⑦	▲	10
P4SR 0015.210	15	210	① ② ③ ④ ⑤ ⑥ ⑦	▲	10
P4SR 0015.280	15	280	① ② ③ ④ ⑤ ⑥ ⑦	▲	10

## Polierstäbe, Profil Vierkant



Bestell-Beispiel: P4SV 0606.070

Weitere Abmessungen auf Anfrage

Alle aufgeführten Artikel sind kurzfristig aus unserem Zwischenlager lieferbar.



PG 3

Bezeichnung	H mm	B mm	L mm	Anwendungsempfehlung Informationen auf Seite 438	Stück	
P4SV 0606.070	6	6	070	① ② ③ ④ ⑤ ⑥ ⑦	▲	10
P4SV 0606.140	6	6	140	① ② ③ ④ ⑤ ⑥ ⑦	▲	10
P4SV 1010.070	10	10	70	① ② ③ ④ ⑤ ⑥ ⑦	▲	10
P4SV 1010.140	10	10	140	① ② ③ ④ ⑤ ⑥ ⑦	▲	10
P4SV 1010.210	10	10	210	① ② ③ ④ ⑤ ⑥ ⑦	▲	10
P4SV 1212.140	12	12	140	① ② ③ ④ ⑤ ⑥ ⑦	▲	10
P4SV 1212.210	12	12	210	① ② ③ ④ ⑤ ⑥ ⑦	▲	10
P4SV 1515.070	15	15	070	① ② ③ ④ ⑤ ⑥ ⑦	▲	10
P4SV 1515.140	15	15	140	① ② ③ ④ ⑤ ⑥ ⑦	▲	10
P4SV 1515.210	15	15	210	① ② ③ ④ ⑤ ⑥ ⑦	▲	10
P4SV 1515.280	15	15	280	① ② ③ ④ ⑤ ⑥ ⑦	▲	10

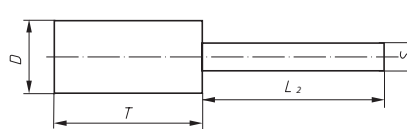
## Qualität und Anwendung P5

Die Polierschleifstifte der Gruppe P5 zeichnen sich durch ihre Faserstoffverstärkung mit einer besonderen Struktur und Bindung aus. Sie eignen sich insbesondere zur Feinbearbeitung von Aluminium und dessen Legierungen, von NE-Metallen sowie von niedrig- und hochlegierten Stählen. Dank der Faserstoffverstärkung

sind diese Werkzeuge sehr kantenstabil und standfest. Polierschleifstifte der Gruppe P5 stehen in den unten angegebenen Körnungen zur Verfügung. Sie sind schaftseitig mit einem roten Ring gekennzeichnet.



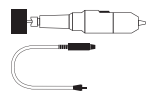
## Form ZY, Zylinder (nach DIN 69170)



Bestell-Beispiel: A2620004083080

Weitere Abmessungen und Körnungen auf Anfrage

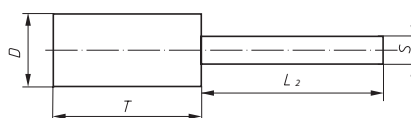
$v_{max.}: 50 \text{ m/s}$



Artikelnummer	Bezeichnung	Körnung	D mm	T mm	S mm	L <sub>2</sub> mm	Anwendungsempfehlung Informationen auf Seite 438	PG 3	
								Stück	
A2620004083080	P5ZY 0408.03	80	4	8	3	30	1 2 3 4 5 6 7	■	20
A2620004083120	P5ZY 0408.03	120	4	8	3	30	1 2 3 4 5 6 7	■	20
A2620005103080	P5ZY 0510.03	80	5	10	3	30	1 2 3 4 5 6 7	■	20
A2620005103120	P5ZY 0510.03	120	5	10	3	30	1 2 3 4 5 6 7	■	20
A2620006103080	P5ZY 0610.03	80	6	10	3	30	1 2 3 4 5 6 7	■	20
A2620006103120	P5ZY 0610.03	120	6	10	3	30	1 2 3 4 5 6 7	■	20
A2620008103080	P5ZY 0810.03	80	8	10	3	30	1 2 3 4 5 6 7	■	20
A2620008103120	P5ZY 0810.03	120	8	10	3	30	1 2 3 4 5 6 7	■	20
A2620008166046	P5ZY 0816.06	46	8	16	6	30	1 2 3 4 5 6 7	■	10
A2620008166080	P5ZY 0816.06	80	8	16	6	30	1 2 3 4 5 6 7	■	10

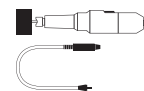


## Form ZY, Zylinder (nach DIN 69170)



Bestell-Beispiel: A2620004083080

Weitere Abmessungen und Körnungen auf Anfrage

 $v_{max.}: 50 \text{ m/s}$ 


Schleifen, Polieren (gebunden)



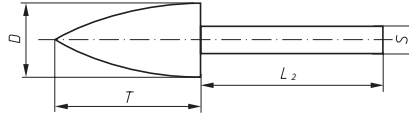
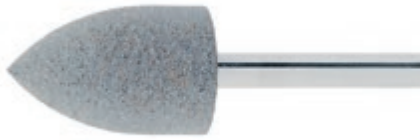
PG 3

Artikelnummer	Bezeichnung	Körnung	D mm	T mm	S mm	L <sub>2</sub> mm	Anwendungsempfehlung Informationen auf Seite 438	Stück	
A2620008166120	P5ZY 0816.06	120	8	16	6	40	1 2 3 4 5 6 7	■	10
A2620010103080	P5ZY 1010.03	80	10	10	3	30	1 2 3 4 5 6 7	■	20
A2620010103120	P5ZY 1010.03	120	10	10	3	30	1 2 3 4 5 6 7	■	20
A2620010206046	P5ZY 1020.06	46	10	20	6	40	1 2 3 4 5 6 7	■	10
A2620010206080	P5ZY 1020.06	80	10	20	6	40	1 2 3 4 5 6 7	■	10
A2620010206120	P5ZY 1020.06	120	10	20	6	40	1 2 3 4 5 6 7	■	10
A2620013133120	P5ZY 1313.03	120	13	13	3	30	1 2 3 4 5 6 7	■	20
A2620013163080	P5ZY 1316.03	80	13	16	3	30	1 2 3 4 5 6 7	■	20
A2620013206080	P5ZY 1320.06	80	13	20	6	40	1 2 3 4 5 6 7	■	10
A2620013206120	P5ZY 1320.06	120	13	20	6	40	1 2 3 4 5 6 7	■	10
A2620016206080	P5ZY 1620.06	80	16	20	6	40	1 2 3 4 5 6 7	■	10
A2620016206120	P5ZY 1620.06	120	16	20	6	40	1 2 3 4 5 6 7	■	10
A2620016326046	P5ZY 1632.06	46	16	32	6	40	1 2 3 4 5 6 7	■	10
A2620016326080	P5ZY 1632.06	80	16	32	6	40	1 2 3 4 5 6 7	■	10
A2620020206080	P5ZY 2020.06	80	20	20	6	40	1 2 3 4 5 6 7	■	10
A2620020326046	P5ZY 2032.06	46	20	32	6	40	1 2 3 4 5 6 7	■	10
A2620020326120	P5ZY 2032.06	120	20	32	6	40	1 2 3 4 5 6 7	■	10
A2620032326080	P5ZY 3232.06	80	32	32	6	40	1 2 3 4 5 6 7	■	10
A2620040166120	P5ZY 4016.06	120	40	16	6	40	1 2 3 4 5 6 7	■	10

Form SP, Spitzbogen (nach DIN 69170)



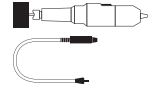
Schleifen, Polieren  
(gebunden)



Bestell-Beispiel: A2621020326080

Weitere Abmessungen und Körnungen auf Anfrage

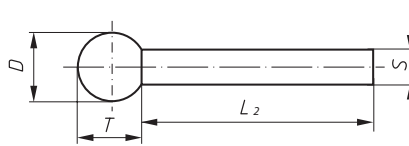
$v_{max.}$ : 50 m/s



PG 3

Artikelnummer	Bezeichnung	Körnung	D mm	T mm	S mm	L <sub>2</sub> mm	Anwendungsempfehlung Informationen auf Seite 438	Stück	
A2621020326080	P5SP 2032.06	80	20	32	6	40		■	10

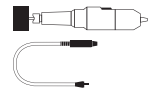
Form KU, Kugel (nach DIN 69170)



Bestell-Beispiel: A2625008083080

Weitere Abmessungen und Körnungen auf Anfrage

$v_{max.}$ : 50 m/s



PG 3

Artikelnummer	Bezeichnung	Körnung	D mm	T mm	S mm	L <sub>2</sub> mm	Anwendungsempfehlung Informationen auf Seite 438	Stück	
A2625008083080	P5KU 0808.03	80	8	8	3	30		■	20

## Qualität und Anwendung P6

Die Produkte der Gruppe P6 werden in hochelastischer Polyurethanbindung (PU) in verschiedenen Härtegraden hergestellt. Diese Feinschleifwerkzeuge

- sind leicht profilierbar
- erzeugen in kürzester Zeit feinste Oberflächen
- schleifen ohne wesentliche Erwärmung
- neigen nicht zum Zusetzen
- müssen nicht konditioniert werden
- enthalten keine Weichmacher
- härten auch bei längerer Lagerung nicht nach
- sind perfekt für stationäre und manuelle Prozesse geeignet

Werkzeuge der Gruppe P6 dienen zur Verbesserung der Oberflächengüte und der Maßgenauigkeit. Sie werden zum Polieren von Stahl, Bunt-, Edel- und Sintermetallen, Kunststoffen sowie zum Feinst- und Effektschleifen eingesetzt. Das Spektrum der Werkzeuge reicht von Polierstiften und Marmorierkörpern über Satinierwalzen bis hin zu Polierscheiben im Durchmesser von 60 bis 300 mm. Sie sind im Trocken- und Nassschliff einsetzbar.

Für den Nassschliff nur ph-neutrale Kühlmittel verwenden. Zum Abrichten können Rutschersteine (Seite 124) oder Diamantabrichter verwendet werden.

Aufgrund der hohen Standzeiten und guten Kantenstabilität sind die Werkzeuge hervorragend in automatisierten Prozessen wie dem Spitzenlos-Rundschleifen von Rohren oder dem Marmorieren von Edelstahlblechen geeignet.

Folgende Bindungen stehen zur Verfügung:

- WP** = weich, sehr elastisch
- MWP** = mittel bis weich
- MP** = mittel für allgemeine Anwendung
- HP** = hart, hartelastisch, vorwiegend für gerade Flächen
- SHP** = superhart, für stationäre Anwendungen

In den Bindungen ist Siliciumcarbid „SIC“; Edelkorund weiß „EKW“ oder Aluminiumoxyd „A“ als Schleifmittel in den FEPA-Körnungen 24 bis 400 eingearbeitet.

### Anwendungsbeispiel Marmorierstift P6





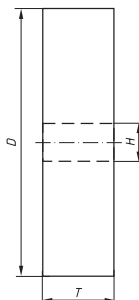
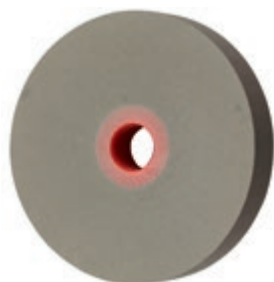
Anwendungsempfehlung Polierwerkzeuge P6

Schleifen, Polieren  
(gebunden)

	Entrosten, Reinigen, Anlaufarbe- entfernen	Rund- und Flach- schleifen	Schärfen, Abziehen	Marmorieren Strichmattieren		Entgraten, Verputzen, Verrunden				Feinschleifen				Vorpolieren				Polieren	
	MWP	SHP	SHP	WP	MWP	WP	MWP	MP	HP	WP	MWP	MP	HP	WP	MWP	MP	HP	WP	MWP
<b>Gold, Silber, Nickel, Alu, Kupfer, Messing</b>																		400	400
														240	240				
												150		150					
											120	120							
					80				80	80									
				46	46				46										
				24															
<b>Baustahl</b>	46																		
<b>Rostfreier Stahl, Titan</b>			400															400	400
			240												240	240			240
									150						150	150			
			120								120	120			120				
			80		80	80	80	80	80	80	80	80	80						
					46		46			46	46	46	46						
					24				24										
				16															
<b>gehärteter Stahl, Hartmetall</b>		240															240		
		150											150						
		120											120						
		80					80												
							46												
<b>Glas</b>															400				
															240				
															150				
							80												
<b>Gummi</b>												46							
<b>Holz</b>												80							
<b>Lack</b>	46											80							
<b>Lot</b>	240																		
<b>Zinn</b>													80						
													46						

Korngrößen

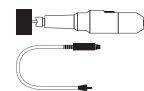
Polierscheiben, Form SE1



Bestell-Beispiel: A29100600060041

Weitere Abmessungen, Härten und Körnungen auf Anfrage

v<sub>max.</sub>: MWP = 20 m/s  
 WP = 16 m/s  
 SHP = 32 m/s



Schleifen, Polieren (gebunden)



PG 4

Artikelnummer	Bezeichnung	Qualität / Körnung	D mm	T mm	H mm	Anwendungsempfehlung Informationen auf Seite 438	Stück	
A29100600060041	P6SE1 06006 B.06	SC 80 MWP	60	6	6	1 2 3 4 5 6 7 9	■	1
A29100600060061	P6SE1 06006 B.06	SC 150 MWP	60	6	6	1 2 3 4 5 6 7 9	■	1
A29101000100041	P6SE1 10010 B.25	SC 80 MWP	100	10	25	1 2 3 4 5 6 7 9	■	1
A29101000200021	P6SE1 10020 B.25	SC 46 MWP	100	20	25	1 2 3 4 5 6 7 9	■	1
A29101000200041	P6SE1 10020 B.25	SC 80 MWP	100	20	25	1 2 3 4 5 6 7 9	■	1
A29101000200061	P6SE1 10020 B.25	SC 150 MWP	100	20	25	1 2 3 4 5 6 7 9	■	1
A29101000200091	P6SE1 10020 B.25	SC 400 MWP	100	20	25	1 2 3 4 5 6 7 9	■	1
A29101250100041	P6SE1 12510 B.25	SC 80 MWP	125	10	25	1 2 3 4 5 6 7 9	■	1
A29101250100061	P6SE1 12510 B.25	SC 150 MWP	125	10	25	1 2 3 4 5 6 7 9	■	1
A29101250200041	P6SE1 12520 B.25	SC 80 MWP	125	20	25	1 2 3 4 5 6 7 9	■	1
A29101250200061	P6SE1 12520 B.25	SC 150 MWP	125	20	25	1 2 3 4 5 6 7 9	■	1
A29101500100061	P6SE1 15010 B.25	SC 150 MWP	150	10	25	1 2 3 4 5 6 7 9	■	1
A29101500100069	P6SE1 15010 B.25	SC 150 SHP	150	10	25	1 2 3 4 5 6 7 9	■	1
A29101500150059	P6SE1 15015 B.20	SC 120 SHP	150	15	20	1 2 3 4 5 6 7 9	■	1
A29101500200040	P6SE1 15020 B.25	SC 80 WP	150	20	25	1 2 3 4 5 6 7 9	■	1
A29101500200041	P6SE1 15020 B.25	SC 80 MWP	150	20	25	1 2 3 4 5 6 7 9	■	1
A29101500200061	P6SE1 15020 B.25	SC 150 MWP	150	20	25	1 2 3 4 5 6 7 9	■	1
A29101500250021	P6SE1 15025 B.20	SC 46 MWP	150	25	20	1 2 3 4 5 6 7 9	■	1
A29101500250040	P6SE1 15025 B.25	SC 80 WP	150	25	25	1 2 3 4 5 6 7 9	■	1
A29101500250061	P6SE1 15025 B.25	SC 150 MWP	150	25	25	1 2 3 4 5 6 7 9	■	1
A29101500250074	P6SE1 15025 B.20	SC 240 MP	150	25	20	1 2 3 4 5 6 7 9	■	1
A29102000250041	P6SE1 20025 B.25	SC 80 MWP	200	25	25	1 2 3 4 5 6 7 9	■	1
A29102000250061	P6SE1 20025 B.25	SC 150 MWP	200	25	25	1 2 3 4 5 6 7 9	■	1

Diese Polierscheiben sind ab Lager in einer mittleren Bindung in den Körnungen 80 und 150 lieferbar. Die Polierscheiben sind auf Anfrage auch in der Bindung HP (v<sub>max.</sub> 32 m/s) oder MP (v<sub>max.</sub> 25 m/s) lieferbar.

**Sicherheitshinweis:** Schleif- und Polierscheiben auf stationären Maschinen sind beiderseitig mit geeigneten Flanschen zu versehen. Der Durchmesser der Flansche muss 2/3 des Durchmessers der Scheibe betragen. Die Flansche sind bis 5–10 mm vor ihrem äußeren Rand mit einer Aussparung (1–2 mm tief) versehen.

Spannsystem für Polierscheiben

★★☆

Bestell-Beispiel: A6981008000



Schleifen, Polieren  
(gebunden)

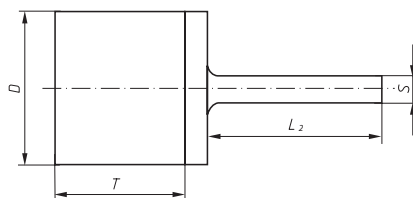


PG 7

Artikelnummer	Bezeichnung	Anwendungsempfehlung Informationen auf Seite 438	Stück	
A6981008000	Spannsystem MCA+ K25		■	1

Das Spannsystem für Polierscheiben, bestehend aus einer Kunststoffbüchse (MCA) und dem Aufspanndorn mit Schaft 8 mm (K25), der Form SE1 ist ausschließlich für die Abmessungen 10010 B.25 und 10020 B.25 einsetzbar. Polierscheiben größeren Durchmessers dürfen mit diesem System nicht eingesetzt werden. Die höchstzulässige Schnittgeschwindigkeit für dieses Spannsystem beträgt 10 m/s. Dies entspricht bei einem Scheibendurchmesser von 100 mm maximal 1.900 rpm.

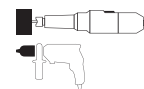
Marmorierstifte, Form ZY, Zylinder



Bestell-Beispiel: A29200200306021

Weitere Abmessungen, Härten und Körnungen auf Anfrage

v<sub>max.</sub>: 10 m/s



Schleifen, Polieren (gebunden)



PG 4

Artikelnummer	Bezeichnung	Qualität / Körnung	D mm	T mm	S mm	L <sub>2</sub> mm	Anwendungsempfehlung Informationen auf Seite 438									Stück	
A29200200306021	P6MA ZY 2030.06	SC 46 MWP	20	30	6	35	1	2	3	4	5	6	7	9	■	1	
A29200300306021	P6MA ZY 3030.06	SC 46 MWP	30	30	6	35	1	2	3	4	5	6	7	9	■	1	
A29200400306046	P6MA ZY 4030.06	SC 46 MWP	40	30	6	35	1	2	3	4	5	6	7	9	■	1	
A29200500306046	P6MA ZY 5030.06	SC 46 MWP	50	30	6	35	1	2	3	4	5	6	7	9	■	1	
A29200500306034	P6MA ZY 5030.06	SC 60 MP	50	30	6	35	1	2	3	4	5	6	7	9	■	1	
A29200600306046	P6MA ZY 6030.06	SC 46 MWP	60	30	6	35	1	2	3	4	5	6	7	9	■	1	

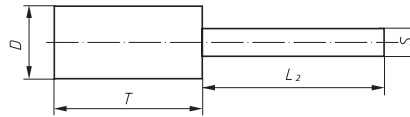
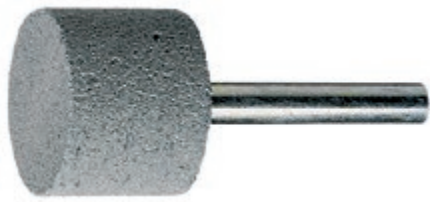
Mit Marmorierstiften können rostfreie Stähle, Aluminium und Buntmetall marmoriert werden (Pfauenauge, Wolken).

Die Marmorierkörper setzen sich nicht mit Schleifstaub zu und ihre Schleiffähigkeit bleibt bis zur Kunststoffkappe erhalten.

Polierstifte, Form ZY, Zylinder



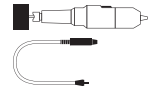
Schleifen, Polieren  
(gebunden)



Bestell-Beispiel: A29300080103048

Weitere Abmessungen und Körnungen auf Anfrage

v<sub>max.</sub>: 20 m/s



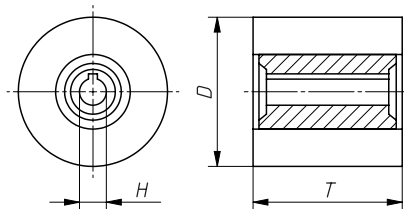
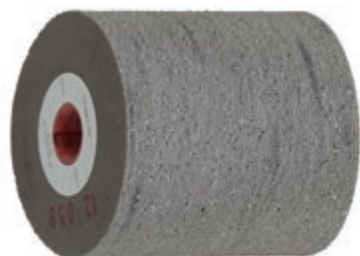
PG 4

Artikelnummer	Bezeichnung	Qualität / Körnung	D mm	T mm	S mm	L <sub>2</sub> mm	Anwendungsempfehlung Informationen auf Seite 438									Stück	
A29300080103048	P6ZY 0810.03	SC 80 HP	8	10	3	30	1	2	3	4	5	6	7	9	■	10	
A29300080103068	P6ZY 0810.03	SC 150 HP	8	10	3	30	1	2	3	4	5	6	7	9	■	10	
A29300080103078	P6ZY 0810.03	SC 240 HP	8	10	3	30	1	2	3	4	5	6	7	9	■	10	
A29300080163048	P6ZY 0816.03	SC 80 HP	8	16	3	30	1	2	3	4	5	6	7	9	■	10	
A29300080163068	P6ZY 0816.03	SC 150 HP	8	16	3	30	1	2	3	4	5	6	7	9	■	10	
A29300080163078	P6ZY 0816.03	SC 240 HP	8	16	3	30	1	2	3	4	5	6	7	9	■	10	
A29300100103048	P6ZY 1010.03	SC 80 HP	10	10	3	30	1	2	3	4	5	6	7	9	■	10	
A29300100103068	P6ZY 1010.03	SC 150 HP	10	10	3	30	1	2	3	4	5	6	7	9	■	10	
A29300100103078	P6ZY 1010.03	SC 240 HP	10	10	3	30	1	2	3	4	5	6	7	9	■	10	
A29300100203048	P6ZY 1020.03	SC 80 HP	10	20	3	30	1	2	3	4	5	6	7	9	■	10	
A29300100203068	P6ZY 1020.03	SC 150 HP	10	20	3	30	1	2	3	4	5	6	7	9	■	10	
A29300100203078	P6ZY 1020.03	SC 240 HP	10	20	3	30	1	2	3	4	5	6	7	9	■	10	
A29300130203048	P6ZY 1320.03	SC 80 HP	13	20	3	30	1	2	3	4	5	6	7	9	■	10	
A29300160203028	P6ZY 1620.03	SC 46 HP	16	20	3	30	1	2	3	4	5	6	7	9	■	10	
A29300160203048	P6ZY 1620.03	SC 80 HP	16	20	3	30	1	2	3	4	5	6	7	9	■	10	
A29300160203068	P6ZY 1620.03	SC 150 HP	16	20	3	30	1	2	3	4	5	6	7	9	■	10	
A29300160203078	P6ZY 1620.03	SC 240 HP	16	20	3	40	1	2	3	4	5	6	7	9	■	10	
A69300160203094	P6ZY 1620.03	SC 400 MP	16	20	3	40	1	2	3	4	5	6	7	9	■	10	
A693001602030H0	P6ZY 1620.03	SC 800 WP	16	20	3	40	1	2	3	4	5	6	7	9	■	10	
A29300200206028	P6ZY 2020.06	SC 46 HP	20	20	6	40	1	2	3	4	5	6	7	9	■	10	
A29300200206068	P6ZY 2020.06	SC 150 HP	20	20	6	40	1	2	3	4	5	6	7	9	■	10	
A69300200306044	P6ZY 2030.06	SC 80 MP	20	30	6	40	1	2	3	4	5	6	7	9	■	10	
A29300250206048	P6ZY 2520.06	SC 80 HP	25	20	6	40	1	2	3	4	5	6	7	9	■	10	
A29300300306028	P6ZY 3030.06	SC 46 HP	30	30	6	40	1	2	3	4	5	6	7	9	■	10	
A29300300306068	P6ZY 3030.06	SC 150 HP	30	30	6	40	1	2	3	4	5	6	7	9	■	10	
A29300300306078	P6ZY 3030.06	SC 240 HP	30	30	6	40	1	2	3	4	5	6	7	9	■	10	
A69300400306078	P6ZY 4030.06	SC 240 HP	40	30	6	40	1	2	3	4	5	6	7	9	■	10	
A29300400406028	P6ZY 4040.06	SC 46 HP	40	40	6	40	1	2	3	4	5	6	7	9	■	10	
A69300400406048	P6ZY 4040.06	SC 80 HP	40	40	6	40	1	2	3	4	5	6	7	9	■	10	
A69300400406064	P6ZY 4040.06	SC 150 MP	40	40	6	40	1	2	3	4	5	6	7	9	■	10	
A29300400406068	P6ZY 4040.06	SC 150 HP	40	40	6	40	1	2	3	4	5	6	7	9	■	10	
A69300400406091	P6ZY 4040.06	SC 400 MWP	40	40	6	40	1	2	3	4	5	6	7	9	■	10	
A29300500406028	P6ZY 5040.06	SC 46 HP	50	40	6	40	1	2	3	4	5	6	7	9	■	10	
A29300500406068	P6ZY 5040.06	SC 150 HP	50	40	6	40	1	2	3	4	5	6	7	9	■	10	
A29300600406028	P6ZY 6040.06	SC 46 HP	60	40	6	40	1	2	3	4	5	6	7	9	■	10	
A29300600406068	P6ZY 6040.06	SC 150 HP	60	40	6	40	1	2	3	4	5	6	7	9	■	10	

Die Polierstifte sind hervorragend für die Bearbeitung von mit Schleifscheiben nur schwer bis gar nicht zugänglichen Metallteilen geeignet.

**Anwendung:** Bohrungen, Kehl­nähte, Formenwerkzeuge

Polierwalze, P6PW

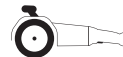


Bestell-Beispiel: A29401000500041

Weitere Abmessungen und Körnungen auf Anfrage

Passende Antriebsmaschine Seite 376

$v_{max.}$ : 16 m/s



Schleifen, Polieren (gebunden)



PG 4

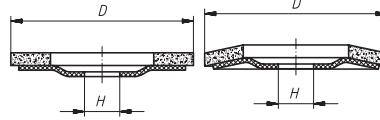
Artikelnummer	Bezeichnung	Qualität / Körnung	D mm	T mm	H mm	Anwendungsempfehlung Informationen auf Seite 438	Stück	
A29401000500041	P6PW 100050	SC 80 MWP	100	50	19	① ② ③ ④ ⑤ ⑥ ⑦ ⑧ ⑨	■	1
A29401001000011	P6PW 100100	SC 24 MWP	100	100	19	① ② ③ ④ ⑤ ⑥ ⑦ ⑧ ⑨	■	1
A29401001000020	P6PW 100100	SC 46 WP	100	100	19	① ② ③ ④ ⑤ ⑥ ⑦ ⑧ ⑨	■	1
A29401001000021	P6PW 100100	SC 46 MWP	100	100	19	① ② ③ ④ ⑤ ⑥ ⑦ ⑧ ⑨	■	1
A29401001000040	P6PW 100100	SC 80 WP	100	100	19	① ② ③ ④ ⑤ ⑥ ⑦ ⑧ ⑨	■	1
A29401001000041	P6PW 100100	SC 80 MWP	100	100	19	① ② ③ ④ ⑤ ⑥ ⑦ ⑧ ⑨	■	1

Satinierwalze P6PW für die Satiniermaschine  
für perfekt gebürstete oder strichmattierte Oberflächen

Set Polierteller P6PT



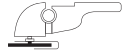
Schleifen, Polieren  
(gebunden)



Bestell-Beispiel: A6700023

$v_{max.}$ : 32 m/s

SIC = Siliciumcarbid



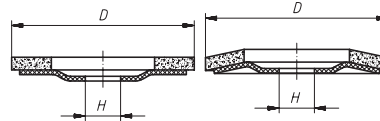
PG 4

Artikelnummer	Bezeichnung	Qualität	D mm	Inhalt	je 1 Stück	Anwendungsempfehlung Informationen auf Seite 438	Stück	
A6700023	P6PT 125 (flach) SET	P6PT	125	4-teilig	P150, 240, 400, 800	1 2 3 4 5 6 7	■	1
A6700024	P6PT 125 (schräg) SET	P6PT	125	4-teilig	P150, 240, 400, 800	1 2 3 4 5 6 7	■	1

Erzeugen Sie auf großen Flächen in kurzer Zeit feinste Oberflächen bis zum Spiegelglanz.

- **Anwendungen:** Polieren unterschiedlichster Oberflächen
- Reinigen und Entrostern
- Entfernen von Lack und Beschichtungen
- Ersetzt Tuchscheiben, Filzscheiben und Polierpasten
- **Vorteile:** für handelsübliche geregelte Winkelschleifer
- sauberes Arbeiten, da keine Schleifpaste erforderlich ist
- schneller Arbeitsfortschritt

Polierteller P6PT



Bestell-Beispiel: A671612515014

$v_{max.}$ : 32 m/s

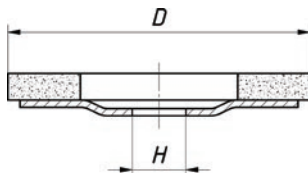
SIC = Siliciumcarbid



PG 4

Artikelnummer	Bezeichnung	Qualität	D mm	Ausführung Härte	Anwendungsempfehlung Informationen auf Seite 438	Stück	
A671612515014	P6PT 125 (flach)	SC 150 MP	125	medium	1 2 3 4 5 6 7	■	5
A671612515014001	P6PT 125 (flach)	SC 150 MWP	125	medium	1 2 3 4 5 6 7	■	5
A671612524014	P6PT 125 (flach)	SC 240 MWP	125	fine	1 2 3 4 5 6 7	■	5
A671612540014	P6PT 125 (flach)	SC 400 WP	125	very fine	1 2 3 4 5 6 7	■	5
A671612580014	P6PT 125 (flach)	SC 800 WP	125	ultra fine	1 2 3 4 5 6 7	■	5
A671712515014	P6PT 125 (schräg)	SC 150 MP	125	medium	1 2 3 4 5 6 7	■	5
A671712524014	P6PT 125 (schräg)	SC 240 MWP	125	fine	1 2 3 4 5 6 7	■	5
A671712540014	P6PT 125 (schräg)	SC 400 WP	125	very fine	1 2 3 4 5 6 7	■	5
A671712580014	P6PT 125 (schräg)	SC 800 WP	125	ultra fine	1 2 3 4 5 6 7	■	5
A6717125120014	P6PT 125 (schräg)	SC 1200 WP	125	ultra fine	1 2 3 4 5 6 7	■	5

## Polierteller P6PT Qualität CG



Bestell-Beispiel: A671611506014

 $v_{max.}: 80 \text{ m/s}$ 

EKW = Edelkorund weiß

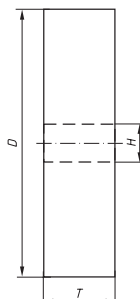
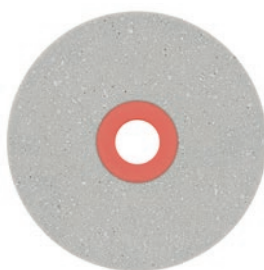


PG 4

Artikelnummer	Bezeichnung	Qualität	D mm	B mm	n max. (1/min)	Anwendungsempfehlung Informationen auf Seite 438	Stück	
A671611506014	P6PT 115 (flach)	EKW 60 SHP CG	115	22,23	12.200	1 2 3 4 5 6	■	5
A671611512014	P6PT 115 (flach)	EKW 120 SHP CG	115	22,23	12.200	1 2 3 4 5 6	■	5
A671612506014	P6PT 125 (flach)	EKW 60 SHP CG	125	22,23	12.200	1 2 3 4 5 6	■	5
A671612512014	P6PT 125 (flach)	EKW 120 SHP CG	125	22,23	12.200	1 2 3 4 5 6	■	5

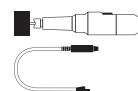
 Schleifen, Polieren  
(gebunden)

## Polierscheiben Form SE1 CG



Bestell-Beispiel: A29100800060B39

Weitere Abmessungen, Härten und Körnungen auf Anfrage

 $v_{max.}: 63 \text{ m/s}$ 


PG 4

Artikelnummer	Bezeichnung	Qualität/Körnung	D mm	T mm	H mm	Anwendungsempfehlung Informationen auf Seite 438	Stück	
A29100800060B39	P6SE1 08006 B.06	EKW 60 SHP CG	80	6	6	1 2 3 4 5 6	■	20
A29100800060B59	P6SE1 08006 B.06	EKW 120 SHP CG	80	6	6	1 2 3 4 5 6	■	20
A29101500100B39	P6SE1 15010 B.25	EKW 60 SHP CG	150	10	25	1 2 3 4 5 6	■	10
A29101500100B59	P6SE1 15010 B.25	EKW 120 SHP CG	150	10	25	1 2 3 4 5 6	■	10
A29102000200B39	P6SE1 20020 B.25	EKW 60 SHP CG	200	20	25	1 2 3 4 5 6	■	10
A29102000200B59	P6SE1 20020 B.25	EKW 120 SHP CG	200	20	25	1 2 3 4 5 6	■	10

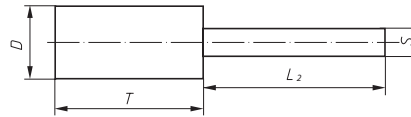


Polierstifte Zylinder, Gruppe P6 CG



★★★

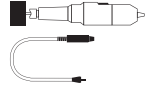
Schleifen, Polieren  
(gebunden)



Bestell-Beispiel: A29300130203B39

Weitere Abmessungen, Härten und Körnungen auf Anfrage

$v_{max.}$ : 50 m/s



PG 4

Artikelnummer	Bezeichnung	Qualität/Körnung	D mm	T mm	H mm	Anwendungsempfehlung							Stück	
						Informationen auf Seite 438								
A29300130203B39	P6ZY 1320.03	EKW 60 SHP CG	13	20	3	1	2	3	4	5	6	7	■	10
A29300130203B59	P6ZY 1320.03	EKW 120 SHP CG	13	20	3	1	2	3	4	5	6	7	■	10
A29300160206B39	P6ZY 1620.06	EKW 60 SHP CG	16	20	6	1	2	3	4	5	6	7	■	10
A69300160206B59	P6ZY 1620.06	EKW 120 SHP CG	16	20	6	1	2	3	4	5	6	7	■	10
A69300200206B39	P6ZY 2020.06	EKW 60 SHP CG	20	20	6	1	2	3	4	5	6	7	■	10
A29300200206B59	P6ZY 2020.06	EKW 120 SHP CG	20	20	6	1	2	3	4	5	6	7	■	10
A29300300306B39	P6ZY 3030.06	EKW 60 SHP CG	30	30	6	1	2	3	4	5	6	7	■	10
A69300300306B59	P6ZY 3030.06	EKW 120 SHP CG	30	30	6	1	2	3	4	5	6	7	■	10

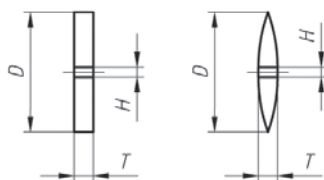
## Qualität und Anwendung P7

LUKAS-Polierschleifstifte, -Polierräder und -Polierlinsen wurden speziell für den Feinmechanik- und Laborbereich entwickelt. Auch in anderen Anwendungsbereichen wie dem Modellbau oder der Schmuckherstellung werden diese Werkzeuge in weicher

Elastomerbindung hoch geschätzt. Kleinste Abmessungen in unterschiedlichen Formen ermöglichen die Bearbeitung feinsten Werkstücke und Strukturen.

Schleifen, Polieren (gebunden)

### Polierräder und Polierlinsen aus Weichelastomer

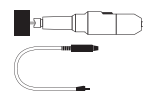


Bestell-Beispiel: A2950000101007

Weitere Abmessungen und Qualitäten auf Anfrage.

$v_{max.}$ : 16 m/s

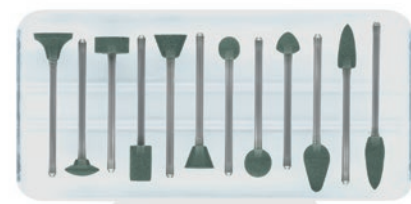
Passende Aufspannbolzen auf Anfrage



PG 4

Artikelnummer	Bezeichnung	Qualität	Form	D mm	T mm	H mm	Anwendungsempfehlung Informationen auf Seite 438	Stück									
A2950000101007	P7- R22	SICGR 240		22	3,5	1,8	<table border="1"> <tr> <td>1</td><td>2</td><td>3</td><td>4</td><td>5</td><td>6</td><td>7</td><td>9</td> </tr> </table>	1	2	3	4	5	6	7	9	■	100
1	2	3	4	5	6	7	9										
A2950000105007	P7- L22	SICGR 240		22	3,4	1,8	<table border="1"> <tr> <td>1</td><td>2</td><td>3</td><td>4</td><td>5</td><td>6</td><td>7</td><td>9</td> </tr> </table>	1	2	3	4	5	6	7	9	■	100
1	2	3	4	5	6	7	9										

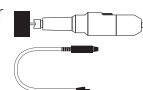
### Sortiment Kleinpolierstifte aus Weichelastomer mit Schaft 2,35 mm



Bestell-Beispiel: A29551301582077

Einzelwerkzeuge auf Anfrage lieferbar

$v_{max.}$ : 16 m/s



PG 4

Artikelnummer	Bezeichnung	Qualität	Inhalt	Schaft mm	Anwendungsempfehlung Informationen auf Seite 438	Stück									
A29551301582077	P7Sort. 130-15	SICGR 240	12-teilig	2,35	<table border="1"> <tr> <td>1</td><td>2</td><td>3</td><td>4</td><td>5</td><td>6</td><td>7</td><td>9</td> </tr> </table>	1	2	3	4	5	6	7	9	■	1
1	2	3	4	5	6	7	9								
A29551301582071	P7Sort. 130-15	SICGR 400	12-teilig	2,35	<table border="1"> <tr> <td>1</td><td>2</td><td>3</td><td>4</td><td>5</td><td>6</td><td>7</td><td>9</td> </tr> </table>	1	2	3	4	5	6	7	9	■	1
1	2	3	4	5	6	7	9								

● Inox/Stahl  
 ● Stahl  
 ● Aluminium  
 ● Stein  
 ● Guss  
 ● Kunststoff  
 ● Titan

## Werkstoffgruppen

### 1 Stahl und Stahlguss

Rm bis 800 N/mm<sup>2</sup>

- allgemeine Baustähle
- Automatenstähle
- Einsatzstähle
- Feinkornbaustähle
- Kaltfließpressstähle
- kaltzähe Baustähle
- Kesselbleche
- Nitrierstähle
- Stahlguss
- Vergütungsstähle
- warmfeste Baustähle

### 2 Legierte/Vergütete Stähle

Rm 800 bis 1200 N/mm<sup>2</sup>

- Einsatzstähle
- Federstähle
- Feinkornbaustähle
- Nitrierstähle
- Vergütungsstähle
- verschleißfeste Stähle
- Wälzlagerstähle

### 3 Werkzeugstähle

Rm bis 1300 N/mm<sup>2</sup>

- 60–65 HRC
- Schnellarbeitsstähle
- unlegierte Werkzeugstähle
- Werkzeugstähle für Kaltarbeit
- Werkzeugstähle für Warmarbeit

### 4 Rost-/säure-/hitzebeständiger Stahl und Stahlguss

- austenitisch
- ferritisch
- ferritisch-austenitisch
- hitzebeständig
- martensitisch
- rostfrei, geschwefelt

### 5 Gusseisen

### 6 Aluminium-, Magnesium- und Kupfer-Legierungen

- über 300 HB
- 200–300 HB
- bis 200 HB
- über 15 % Si
- 10–15 % Si
- 0,5–10 % Si
- unter 0,5 % Si

### 7 Titan- und Nickel-Legierungen

- Rm 900 bis 1500 N/mm<sup>2</sup>
- Rm bis 900 N/mm<sup>2</sup>

### 8 Kunststoff/Holz/Gummi

### 9 Glas/Hartmetall

### 10 Stein/Ziegel/Gasbeton

### 11 Beton/Beton armiert

### 12 Keramik/Fliesen

### 13 Marmor

### 14 Granit

### 15 Frischbeton

### 16 Asphalt

● gut geeignet

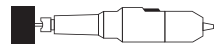
○ geeignet

■ ab Lager lieferbar

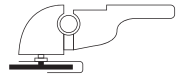
▲ auf Anfrage lieferbar

Ⓢ Nachschleif-Service, bitte anfragen

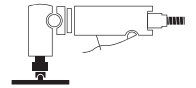
## Antriebsmaschinen



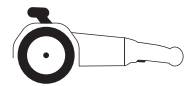
Geradschleifer



Freihand-Winkelschleifer



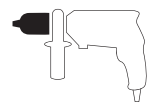
Druckluft-Winkelschleifer



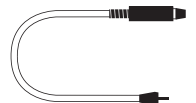
Satiniermaschine



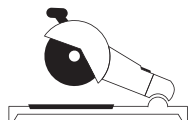
Schleifbock



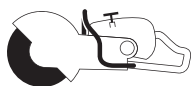
Bohrmaschine



Flexible Welle



Stationäre Trennschleifmaschine



Benzin-Trennschneider

## Produktlinien

★★★ High Performance

★★☆ Industry

★☆☆ Base

## Sicherheitssymbole

(diese können produktbezogen variieren)



Augenschutz benutzen



Gehörschutz benutzen



Staubmaske anlegen



Sicherheitsempfehlungen beachten



Handschuhe benutzen



Nur zulässig in Verbindung mit einem Stützteller



nicht zulässig für Nassschleifen



nicht zulässig für Seitenschleifen



nicht benutzen, falls beschädigt



Nicht zulässig für Freihand- und handgeführtes Schleifen