

Informationen

SRZY, Schleifrollen zylindrisch und SRKE, Schleifrollen konisch

Diese Schleifrollen bestehen aus einem aufgewickelten Schleifgewebe.

Ihre Konstruktion gewährleistet, dass im Schleifprozess nach Verschleiß der äußeren Wicklung immer wieder neues Schleifkorn freigesetzt wird.

Bitte achten Sie beim Einsatz auf die Laufrichtung und bringen die Schleifrolle so auf, dass die verklebte Seite zum Schleifrollenträger zeigt.

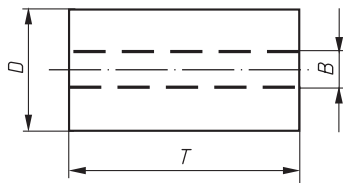
Anwendungsbeispiele:

- Entgraten
- Reinigen
- Verputzen

SRTR, Schleifrollenträger

Wiederverwendbarer Werkzeugträger zur sicheren Aufnahme der zylindrischen und konischen Schleifrollen

SRZY, Schleifrollen zylindrisch



Bestell-Beispiel: A2403006380600001

NK = Normalkorund

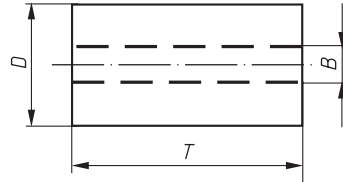


PG 8

Artikelnummer	Bezeichnung	Körnung	D mm	T mm	B mm	n max. (1/min)	Passende Schleifrollenträger	Anwendungsempfehlung							Stück	
								Informationen auf Seite 438								
A2403006380600001	SRZY 0638	Ceramic 60	6	38	3	24.000	SRTR 3063.03 oder SRTR 3063.06	1	2	3	4	5	7		■	50
A2403006380800001	SRZY 0638	Ceramic 80	6	38	3	24.000	SRTR 3063.03 oder SRTR 3063.06	1	2	3	4	5	7		■	50
A2403006381200001	SRZY 0638	Ceramic 120	6	38	3	24.000	SRTR 3063.03 oder SRTR 3063.06	1	2	3	4	5	7		■	50
A2403010380600001	SRZY 1038	Ceramic 60	10	38	3	24.000	SRTR 3070.06	1	2	3	4	5	7		■	50
A2403010380800001	SRZY 1038	Ceramic 80	10	38	3	24.000	SRTR 3070.06	1	2	3	4	5	7		■	50
A2403010381200001	SRZY 1038	Ceramic 120	10	38	3	24.000	SRTR 3070.06	1	2	3	4	5	7		■	50
A2403013380600001	SRZY 1338	Ceramic 60	13	38	3	24.000	SRTR 3070.06	1	2	3	4	5	7		■	50
A2403013380800001	SRZY 1338	Ceramic 80	13	38	3	24.000	SRTR 3070.06	1	2	3	4	5	7		■	50
A2403013381200001	SRZY 1338	Ceramic 120	13	38	3	24.000	SRTR 3070.06	1	2	3	4	5	7		■	50

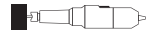
Schleifen, Polieren (flexibel)

SRZY, Schleifrollen zylindrisch



Bestell-Beispiel: A240300625080

NK = Normalkorund

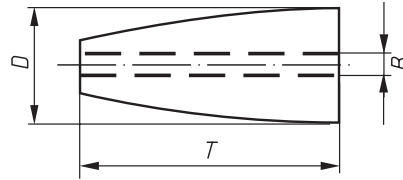


PG 8

Artikelnummer	Bezeichnung	Körnung	D mm	T mm	B mm	n max. (1/min)	Passende Schleifrollenträger	Anwendungsempfehlung Informationen auf Seite 438	Stück	
A240300625080	SRZY 0625	NK 80	6	25	3	24.000	SRTR 3063.03 oder SRTR 3063.06	① ② ③ ④ ⑤ ⑥ ⑦ ⑧	■	50
A240300625150	SRZY 0625	NK 150	6	25	3	24.000	SRTR 3063.03 oder SRTR 3063.06	① ② ③ ④ ⑤ ⑥ ⑦ ⑧	■	50
A240300638080	SRZY 0638	NK 80	6	38	3	24.000	SRTR 3063.03 oder SRTR 3063.06	① ② ③ ④ ⑤ ⑥ ⑦ ⑧	■	50
A240300638150	SRZY 0638	NK 150	6	38	3	24.000	SRTR 3063.03 oder SRTR 3063.06	① ② ③ ④ ⑤ ⑥ ⑦ ⑧	■	50
A240301025050	SRZY 1025	NK 50	10	25	3	24.000	SRTR 3063.03 oder SRTR 3063.06	① ② ③ ④ ⑤ ⑥ ⑦ ⑧	■	50
A240301025080	SRZY 1025	NK 80	10	25	3	24.000	SRTR 3063.03 oder SRTR 3063.06	① ② ③ ④ ⑤ ⑥ ⑦ ⑧	■	50
A240301025150	SRZY 1025	NK 150	10	25	3	24.000	SRTR 3063.03 oder SRTR 3063.06	① ② ③ ④ ⑤ ⑥ ⑦ ⑧	■	50
A240301038050	SRZY 1038	NK 50	10	38	3	24.000	SRTR 3070.06	① ② ③ ④ ⑤ ⑥ ⑦ ⑧	■	50
A240301038080	SRZY 1038	NK 80	10	38	3	24.000	SRTR 3070.06	① ② ③ ④ ⑤ ⑥ ⑦ ⑧	■	50
A240301038150	SRZY 1038	NK 150	10	38	3	24.000	SRTR 3070.06	① ② ③ ④ ⑤ ⑥ ⑦ ⑧	■	50
A240301325050	SRZY 1325	NK 50	13	25	3	24.000	SRTR 3063.06	① ② ③ ④ ⑤ ⑥ ⑦ ⑧	■	50
A240301325080	SRZY 1325	NK 80	13	25	3	24.000	SRTR 3063.06	① ② ③ ④ ⑤ ⑥ ⑦ ⑧	■	50
A240301325150	SRZY 1325	NK 150	13	25	3	24.000	SRTR 3063.06	① ② ③ ④ ⑤ ⑥ ⑦ ⑧	■	50
A240301338050	SRZY 1338	NK 50	13	38	3	24.000	SRTR 3070.06	① ② ③ ④ ⑤ ⑥ ⑦ ⑧	■	50
A240301338080	SRZY 1338	NK 80	13	38	3	24.000	SRTR 3070.06	① ② ③ ④ ⑤ ⑥ ⑦ ⑧	■	50
A240301338150	SRZY 1338	NK 150	13	38	3	24.000	SRTR 3070.06	① ② ③ ④ ⑤ ⑥ ⑦ ⑧	■	50
A240302038050	SRZY 2038	NK 50	20	38	5	16.000	SRTR 5085.06	① ② ③ ④ ⑤ ⑥ ⑦ ⑧	■	50
A240302038080	SRZY 2038	NK 80	20	38	5	16.000	SRTR 5085.06	① ② ③ ④ ⑤ ⑥ ⑦ ⑧	■	50
A240302038150	SRZY 2038	NK 150	20	38	5	16.000	SRTR 5085.06	① ② ③ ④ ⑤ ⑥ ⑦ ⑧	■	50
A240302050050	SRZY 2050	NK 50	20	50	5	16.000	SRTR 5085.06	① ② ③ ④ ⑤ ⑥ ⑦ ⑧	■	50
A240302050080	SRZY 2050	NK 80	20	50	5	16.000	SRTR 5085.06	① ② ③ ④ ⑤ ⑥ ⑦ ⑧	■	50

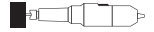
Schleifen, Polieren
(flexibel)

SRKE, Schleifrollen konisch



Bestell-Beispiel: A240401025050

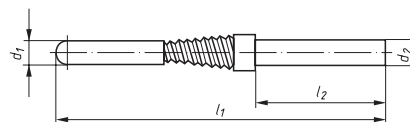
NK = Normalkorund



								PG 8		
Artikelnummer	Bezeichnung	Körnung	D mm	T mm	B mm	n max. (1/min)	Passende Schleifrollenträger	Anwendungsempfehlung Informationen auf Seite 438	Stück	
A240401025050	SRKE 1025	NK 50	10	25	3	24.000	SRTR 3063.03 oder SRTR 3063.06	① ② ③ ④ ⑤ ⑥ ⑦ ⑧	■	50
A240401025080	SRKE 1025	NK 80	10	25	3	24.000	SRTR 3063.03 oder SRTR 3063.06	① ② ③ ④ ⑤ ⑥ ⑦ ⑧	■	50
A240401025150	SRKE 1025	NK 150	10	25	3	24.000	SRTR 3063.03 oder SRTR 3063.06	① ② ③ ④ ⑤ ⑥ ⑦ ⑧	■	50
A240401325050	SRKE 1325	NK 50	13	25	3	24.000	SRTR 3063.06	① ② ③ ④ ⑤ ⑥ ⑦ ⑧	■	50
A240401325080	SRKE 1325	NK 80	13	25	3	24.000	SRTR 3063.06	① ② ③ ④ ⑤ ⑥ ⑦ ⑧	■	50
A240401325150	SRKE 1325	NK 150	13	25	3	24.000	SRTR 3063.06	① ② ③ ④ ⑤ ⑥ ⑦ ⑧	■	50
A240401338050	SRKE 1338	NK 50	13	38	3	24.000	SRTR 3070.06	① ② ③ ④ ⑤ ⑥ ⑦ ⑧	■	50
A240401338080	SRKE 1338	NK 80	13	38	3	24.000	SRTR 3070.06	① ② ③ ④ ⑤ ⑥ ⑦ ⑧	■	50
A240401338150	SRKE 1338	NK 150	13	38	3	24.000	SRTR 3070.06	① ② ③ ④ ⑤ ⑥ ⑦ ⑧	■	50
A240401638050	SRKE 1638	NK 50	16	38	3	16.000	SRTR 3070.06	① ② ③ ④ ⑤ ⑥ ⑦ ⑧	■	50
A240401638080	SRKE 1638	NK 80	16	38	3	16.000	SRTR 3070.06	① ② ③ ④ ⑤ ⑥ ⑦ ⑧	■	50
A240401638150	SRKE 1638	NK 150	16	38	3	16.000	SRTR 3070.06	① ② ③ ④ ⑤ ⑥ ⑦ ⑧	■	50
A240402050036	SRKE 2050	NK 36	20	50	5	16.000	SRTR 5085.06	① ② ③ ④ ⑤ ⑥ ⑦ ⑧	■	50
A240402050050	SRKE 2050	NK 50	20	50	5	16.000	SRTR 5085.06	① ② ③ ④ ⑤ ⑥ ⑦ ⑧	■	50
A240402050080	SRKE 2050	NK 80	20	50	5	16.000	SRTR 5085.06	① ② ③ ④ ⑤ ⑥ ⑦ ⑧	■	50
A240402050150	SRKE 2050	NK 150	20	50	5	16.000	SRTR 5085.06	① ② ③ ④ ⑤ ⑥ ⑦ ⑧	■	50

 Schleifen, Polieren
(flexibel)

SRTR, Schleifrollenträger



Bestell-Beispiel: A32030130001

 $n_{max.}$: siehe Tabelle Schleifrollen, Seite 293–295


								PG 8	
Artikelnummer	Bezeichnung	Ausführung	d ₁ mm	l ₁ mm	d ₂ mm	l ₂ mm	Anwendungsempfehlung Informationen auf Seite 438	Stück	
A32030130001	SRTR 3063.03	Inox	3	64	3	27		■	5
A32030160001	SRTR 3063.06	Inox	3	64	6	27		■	1
A32030260001	SRTR 3070.06	Inox	3	70	6	25		■	1
A32030460001	SRTR 5085.06	Inox	5	85	6	35		■	5

Werkstoffgruppen

1 Stahl und Stahlguss

Rm bis 800 N/mm²

- allgemeine Baustähle
- Automatenstähle
- Einsatzstähle
- Feinkornbaustähle
- Kaltfließpressstähle
- kaltzähe Baustähle
- Kesselbleche
- Nitrierstähle
- Stahlguss
- Vergütungsstähle
- warmfeste Baustähle

2 Legierte/Vergütete Stähle

Rm 800 bis 1200 N/mm²

- Einsatzstähle
- Federstähle
- Feinkornbaustähle
- Nitrierstähle
- Vergütungsstähle
- verschleißfeste Stähle
- Wälzlagerstähle

3 Werkzeugstähle

Rm bis 1300 N/mm²

- 60–65 HRC
- Schnellarbeitsstähle
- unlegierte Werkzeugstähle
- Werkzeugstähle für Kaltarbeit
- Werkzeugstähle für Warmarbeit

4 Rost-/säure-/hitzebeständiger Stahl und Stahlguss

- austenitisch
- ferritisch
- ferritisch-austenitisch
- hitzebeständig
- martensitisch
- rostfrei, geschwefelt

5 Gusseisen

6 Aluminium-, Magnesium- und Kupfer-Legierungen

- über 300 HB
- 200–300 HB
- bis 200 HB
- über 15 % Si
- 10–15 % Si
- 0,5–10 % Si
- unter 0,5 % Si

7 Titan- und Nickel-Legierungen

- Rm 900 bis 1500 N/mm²
- Rm bis 900 N/mm²

8 Kunststoff/Holz/Gummi

9 Glas/Hartmetall

10 Stein/Ziegel/Gasbeton

11 Beton/Beton armiert

12 Keramik/Fliesen

13 Marmor

14 Granit

15 Frischbeton

16 Asphalt

● gut geeignet

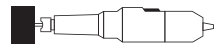
○ geeignet

■ ab Lager lieferbar

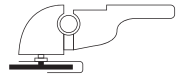
▲ auf Anfrage lieferbar

Ⓢ Nachschleif-Service, bitte anfragen

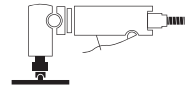
Antriebsmaschinen



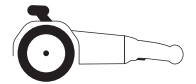
Geradschleifer



Freihand-Winkelschleifer



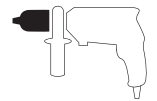
Druckluft-Winkelschleifer



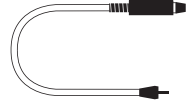
Satiniermaschine



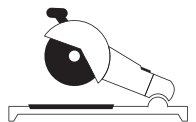
Schleifbock



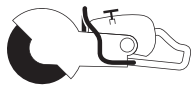
Bohrmaschine



Flexible Welle



Stationäre Trennschleifmaschine



Benzin-Trennschneider

Produktlinien

★★★ High Performance

★★☆ Industry

★☆☆ Base

Sicherheitssymbole

(diese können produktbezogen variieren)



Augenschutz benutzen



Gehörschutz benutzen



Staubmaske anlegen



Sicherheitsempfehlungen beachten



Handschuhe benutzen



Nur zulässig in Verbindung mit einem Stützteller



nicht zulässig für Nassschleifen



nicht zulässig für Seitenschleifen



nicht benutzen, falls beschädigt



Nicht zulässig für Freihand- und handgeführtes Schleifen