

## Informationen

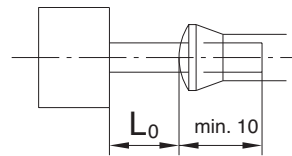
Unsere Schleifkappen und Schleifhüllen bestehen aus hochwertigem Schleifgewebe und werden zum ausschließlichen Einsatz auf dazugehörigen Schleifkappenträgern passgenau hergestellt. Für unterschiedliche Einsatzzwecke finden Sie ein großes Sortiment verschiedener Werkzeuge mit entsprechenden Trägern (Aufnahmen).

### Anwendungsbeispiele:

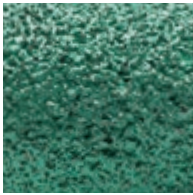
- Fein- und Feinstschleifarbeiten, insbesondere an schwer zugänglichen Stellen
- Bearbeitung im Werkzeug-, Formen- und Modellbau

## Zulässige Drehzahlen

Die in der jeweiligen Tabelle Schleifkappenträger angegebenen höchstzulässigen Drehzahlen gelten für eine maximale offene Schaftlänge von 15 mm. Für andere Auskraglängen muss die höchstzulässige Drehzahl gesondert errechnet werden!



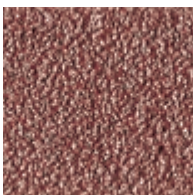
\*\*\*



### Schleifkappen Spezial, NKS

Spezielle Qualität zur Bearbeitung von korrosions- und hitzebeständigen Stählen im Werkzeug- und Formenbau. Die Deckbindung mit schleifaktiven Zusätzen ermöglicht eine erhöhte Zerspanungsleistung und Standzeit.

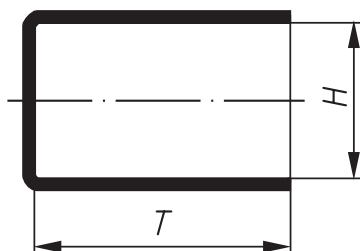
\*\*☆



### Schleifkappen Universal, NK

Universelle Qualität für die Bearbeitung von Metallen, Kunststoffen, Holz und vielen weiteren Werkstoffen

**SKZYS Schleifkappen Spezial, Zylinder-Form**

**★★★**


Bestell-Beispiel: A21020051080

 $n_{max}$ : siehe Tabelle Schleifkappenträger, Seite 300

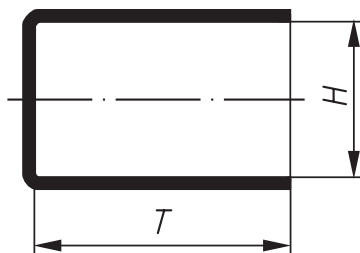

NKS = Normalkorund mit schleifaktiver Deckbindung

**PG 8**

Artikelnummer	Bezeichnung	Körnung	H mm	T mm	Anwendungsempfehlung Informationen auf Seite 438	Stück	
A21020051080	SKZYS 0510	NKS 80	5	10	① ② ③ ④ ⑤ ⑥ ⑦ ⑧	■	100
A21020051150	SKZYS 0510	NKS 150	5	10	① ② ③ ④ ⑤ ⑥ ⑦ ⑧	■	100
A21020071060	SKZYS 0712	NKS 60	7	12	① ② ③ ④ ⑤ ⑥ ⑦ ⑧	■	100
A21020071080	SKZYS 0712	NKS 80	7	12	① ② ③ ④ ⑤ ⑥ ⑦ ⑧	■	100
A21020071150	SKZYS 0712	NKS 150	7	12	① ② ③ ④ ⑤ ⑥ ⑦ ⑧	■	100
A21020101060	SKZYS 1015	NKS 60	10	15	① ② ③ ④ ⑤ ⑥ ⑦ ⑧	■	100
A21020101080	SKZYS 1015	NKS 80	10	15	① ② ③ ④ ⑤ ⑥ ⑦ ⑧	■	100
A21020101150	SKZYS 1015	NKS 150	10	15	① ② ③ ④ ⑤ ⑥ ⑦ ⑧	■	100

 Schleifen, Polieren  
(flexibel)

**SKZY, Schleifkappen Universal Zylinder-Form**

**★★☆**


Bestell-Beispiel: A21000051080

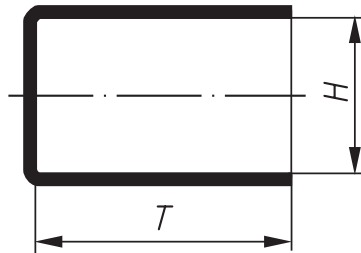
 $n_{max}$ : siehe Tabelle Schleifkappenträger, Seite 300


NK = Normalkorund

**PG 9**

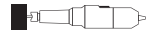
Artikelnummer	Bezeichnung	Körnung	H mm	T mm	Anwendungsempfehlung Informationen auf Seite 438	Stück	
A21000051080	SKZY 0510	NK 80	5	10	① ② ③ ④ ⑤ ⑥ ⑦ ⑧	■	100
A21000051150	SKZY 0510	NK 150	5	10	① ② ③ ④ ⑤ ⑥ ⑦ ⑧	■	100
A21000051320	SKZY 0510	NK 320	5	10	① ② ③ ④ ⑤ ⑥ ⑦ ⑧	■	100
A21000071060	SKZY 0712	NK 60	7	12	① ② ③ ④ ⑤ ⑥ ⑦ ⑧	■	100
A21000071080	SKZY 0712	NK 80	7	12	① ② ③ ④ ⑤ ⑥ ⑦ ⑧	■	100
A21000071150	SKZY 0712	NK 150	7	12	① ② ③ ④ ⑤ ⑥ ⑦ ⑧	■	100
A21000071320	SKZY 0712	NK 320	7	12	① ② ③ ④ ⑤ ⑥ ⑦ ⑧	■	100
A21000101060	SKZY 1015	NK 60	10	15	① ② ③ ④ ⑤ ⑥ ⑦ ⑧	■	100
A21000101080	SKZY 1015	NK 80	10	15	① ② ③ ④ ⑤ ⑥ ⑦ ⑧	■	100
A21000101150	SKZY 1015	NK 150	10	15	① ② ③ ④ ⑤ ⑥ ⑦ ⑧	■	100

SKZY, Schleifkappen Universal Zylinder-Form



Bestell-Beispiel: A21000051080

$n_{max.}$ : siehe Tabelle Schleifkappenträger, Seite 300



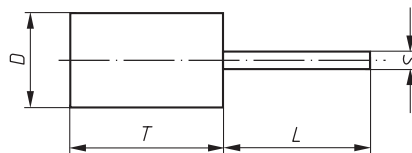
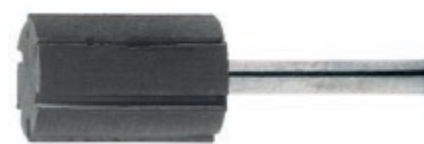
NK = Normalkorund

PG 9

Artikelnummer	Bezeichnung	Körnung	H mm	T mm	Anwendungsempfehlung Informationen auf Seite 438	Stück	
A21000101320	SKZY 1015	NK 320	10	15	① ② ③ ④ ⑤ ⑥ ⑦ ⑧	■	100
A21000131060	SKZY 1317	NK 60	13	17	① ② ③ ④ ⑤ ⑥ ⑦ ⑧	■	100
A21000131080	SKZY 1317	NK 80	13	17	① ② ③ ④ ⑤ ⑥ ⑦ ⑧	■	100
A21000131150	SKZY 1317	NK 150	13	17	① ② ③ ④ ⑤ ⑥ ⑦ ⑧	■	100
A21000131320	SKZY 1317	NK 320	13	17	① ② ③ ④ ⑤ ⑥ ⑦ ⑧	■	100
A21000161060	SKZY 1626	NK 60	16	26	① ② ③ ④ ⑤ ⑥ ⑦ ⑧	■	100
A21000161080	SKZY 1626	NK 80	16	26	① ② ③ ④ ⑤ ⑥ ⑦ ⑧	■	100
A21000161150	SKZY 1626	NK 150	16	26	① ② ③ ④ ⑤ ⑥ ⑦ ⑧	■	100
A21000161320	SKZY 1626	NK 320	16	26	① ② ③ ④ ⑤ ⑥ ⑦ ⑧	■	100

Schleifen, Polieren  
(flexibel)

GTZY, Schleifkappenträger, Zylinder-Form



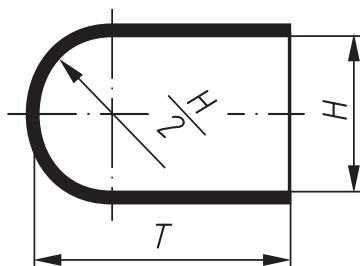
Bestell-Beispiel: A250000511



PG 9

Artikelnummer	Bezeichnung	D mm	T mm	Schaft Ø x Länge mm	n max. (1/min)	Anwendungsempfehlung Informationen auf Seite 438	Stück	
A250000511	GTZY 0510	5	10	1/8" X 25	95.000		■	5
A250000512	GTZY 0510	5	10	2,35 X 40	57.000		■	5
A250000513	GTZY 0510	5	10	3 X 25	95.000		■	5
A250000712	GTZY 0712	7	12	2,35 X 40	42.000		■	5
A250000713	GTZY 0712	7	12	3 X 25	65.000		■	5
A250001011	GTZY 1015	10	15	1/8" X 25	45.000		■	5
A250001013	GTZY 1015	10	15	3 X 25	45.000		■	5
A250001313	GTZY 1317	13	17	3 X 25	35.000		■	5
A250001613	GTZY 1626	16	26	3 X 25	18.000		■	5
A250001616	GTZY 1626	16	26	6 X 40	30.000		■	5

**SKWRS Schleifkappen Spezial, Walzenrund-Form**

**★★★**


Bestell-Beispiel: A21020052080

 $\eta_{max.}$ : siehe Tabelle Schleifkappenträger, Seite 302

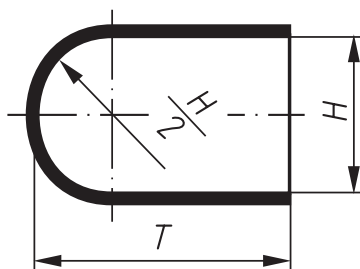

NKS = Normalkorund mit schleifaktiver Deckbindung

**PG 8**

Artikelnummer	Bezeichnung	Körnung	H mm	T mm	Anwendungsempfehlung Informationen auf Seite 438	Stück	
A21020052080	SKWRS 0511	NKS 80	5	11	① ② ③ ④ ⑤ ⑥ ⑦ ⑧	■	100
A21020052150	SKWRS 0511	NKS 150	5	11	① ② ③ ④ ⑤ ⑥ ⑦ ⑧	■	100
A21020072060	SKWRS 0713	NKS 60	7	13	① ② ③ ④ ⑤ ⑥ ⑦ ⑧	■	100
A21020072080	SKWRS 0713	NKS 80	7	13	① ② ③ ④ ⑤ ⑥ ⑦ ⑧	■	100
A21020072150	SKWRS 0713	NKS 150	7	13	① ② ③ ④ ⑤ ⑥ ⑦ ⑧	■	100
A21020102060	SKWRS 1015	NKS 60	10	15	① ② ③ ④ ⑤ ⑥ ⑦ ⑧	■	100
A21020102080	SKWRS 1015	NKS 80	10	15	① ② ③ ④ ⑤ ⑥ ⑦ ⑧	■	100
A21020102150	SKWRS 1015	NKS 150	10	15	① ② ③ ④ ⑤ ⑥ ⑦ ⑧	■	100
A21020132060	SKWRS 1319	NKS 60	13	19	① ② ③ ④ ⑤ ⑥ ⑦ ⑧	■	100
A21020132080	SKWRS 1319	NKS 80	13	19	① ② ③ ④ ⑤ ⑥ ⑦ ⑧	■	100
A21020132150	SKWRS 1319	NKS 150	13	19	① ② ③ ④ ⑤ ⑥ ⑦ ⑧	■	100

 Schleifen, Polieren  
(flexibel)

**SKWR Schleifkappen Universal Walzenrund-Form**

**★★☆**


Bestell-Beispiel: A21000052080

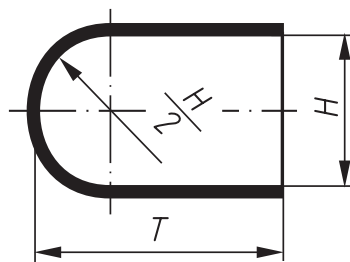
 $\eta_{max.}$ : siehe Tabelle Schleifkappenträger, Seite 302


NK = Normalkorund

**PG 9**

Artikelnummer	Bezeichnung	Körnung	H mm	T mm	Anwendungsempfehlung Informationen auf Seite 438	Stück	
A21000052080	SKWR 0511	NK 80	5	11	① ② ③ ④ ⑤ ⑥ ⑦ ⑧	■	100
A21000052150	SKWR 0511	NK 150	5	11	① ② ③ ④ ⑤ ⑥ ⑦ ⑧	■	100
A21000052320	SKWR 0511	NK 320	5	11	① ② ③ ④ ⑤ ⑥ ⑦ ⑧	■	100
A21000072060	SKWR 0713	NK 60	7	13	① ② ③ ④ ⑤ ⑥ ⑦ ⑧	■	100
A21000072080	SKWR 0713	NK 80	7	13	① ② ③ ④ ⑤ ⑥ ⑦ ⑧	■	100
A21000072150	SKWR 0713	NK 150	7	13	① ② ③ ④ ⑤ ⑥ ⑦ ⑧	■	100
A21000072320	SKWR 0713	NK 320	7	13	① ② ③ ④ ⑤ ⑥ ⑦ ⑧	■	100
A21000102060	SKWR 1015	NK 60	10	15	① ② ③ ④ ⑤ ⑥ ⑦ ⑧	■	100
A21000102080	SKWR 1015	NK 80	10	15	① ② ③ ④ ⑤ ⑥ ⑦ ⑧	■	100
A21000102150	SKWR 1015	NK 150	10	15	① ② ③ ④ ⑤ ⑥ ⑦ ⑧	■	100
A21000102320	SKWR 1015	NK 320	10	15	① ② ③ ④ ⑤ ⑥ ⑦ ⑧	■	100

SKWR Schleifkappen Universal Walzenrund-Form



Bestell-Beispiel: A21000052080

$n_{max.}$ : siehe Tabelle Schleifkappenträger, Seite 302

NK = Normalkorund

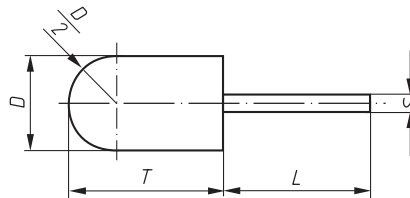


PG 9

Artikelnummer	Bezeichnung	Körnung	H mm	T mm	Anwendungsempfehlung Informationen auf Seite 438	Stück	
A21000132060	SKWR 1319	NK 60	13	19	① ② ③ ④ ⑤ ⑥ ⑦ ⑧	■	100
A21000132080	SKWR 1319	NK 80	13	19	① ② ③ ④ ⑤ ⑥ ⑦ ⑧	■	100
A21000132150	SKWR 1319	NK 150	13	19	① ② ③ ④ ⑤ ⑥ ⑦ ⑧	■	100
A21000132320	SKWR 1319	NK 320	13	19	① ② ③ ④ ⑤ ⑥ ⑦ ⑧	■	100
A21000162060	SKWR 1626	NK 60	16	26	① ② ③ ④ ⑤ ⑥ ⑦ ⑧	■	100
A21000162080	SKWR 1626	NK 80	16	26	① ② ③ ④ ⑤ ⑥ ⑦ ⑧	■	100
A21000162150	SKWR 1626	NK 150	16	26	① ② ③ ④ ⑤ ⑥ ⑦ ⑧	■	100
A21000162320	SKWR 1626	NK 320	16	26	① ② ③ ④ ⑤ ⑥ ⑦ ⑧	■	100

Schleifen, Polieren  
(flexibel)

GTWR, Schleifkappenträger, Walzenrund-Form



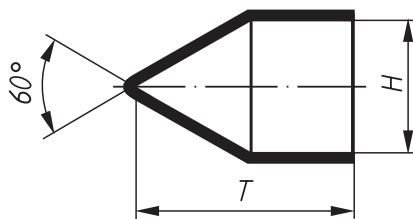
Bestell-Beispiel: A250000521



PG 9

Artikelnummer	Bezeichnung	D mm	T mm	Schaft Ø x Länge mm	n max. (1/min)	Anwendungsempfehlung Informationen auf Seite 438	Stück	
A250000521	GTWR 0511	5	11	1/8" X 25	95.000		■	5
A250000522	GTWR 0511	5	11	2,35 X 40	57.000		■	5
A250000523	GTWR 0511	5	11	3 X 25	95.000		■	5
A250000721	GTWR 0713	7	13	1/8" X 25	65.000		■	5
A250000722	GTWR 0713	7	13	2,35 X 40	42.000		■	5
A250000723	GTWR 0713	7	13	3 X 25	65.000		■	5
A250001021	GTWR 1015	10	15	1/8" X 25	45.000		■	5
A250001022	GTWR 1015	10	15	2,35 X 40	27.000		■	5
A250001023	GTWR 1015	10	15	3 X 25	45.000		■	5
A250001322	GTWR 1319	13	19	2,35 X 40	17.500		■	5
A250001323	GTWR 1319	13	19	3 X 25	35.000		■	5
A250001621	GTWR 1626	16	26	1/8" X 25	18.000		■	5
A250001622	GTWR 1626	16	26	2,35 X 40	11.000		■	5
A250001623	GTWR 1626	16	26	3 X 25	18.000		■	5
A250001626	GTWR 1626	16	26	6 X 40	30.000		■	5

**SKWKS, Schleifkappen Spezial, Walzenkegel-Form**

**★★★**


Bestell-Beispiel: A21020053080

 $\eta_{max.}$ : siehe Tabelle Schleifkappenträger, Seite 304

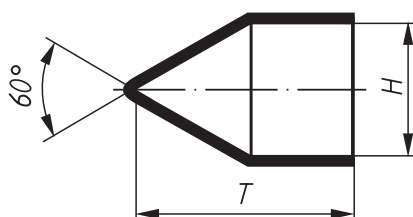

NKS = Normalkorund mit schleifaktiver Deckbindung

**PG 8**

Artikelnummer	Bezeichnung	Körnung	H mm	T mm	Anwendungsempfehlung Informationen auf Seite 438	Stück	
A21020053080	SKWKS 0511	NKS 80	5	11	① ② ③ ④ ⑤ ⑥ ⑦ ⑧	■	100
A21020053150	SKWKS 0511	NKS 150	5	11	① ② ③ ④ ⑤ ⑥ ⑦ ⑧	■	100
A21020073060	SKWKS 0713	NKS 60	7	13	① ② ③ ④ ⑤ ⑥ ⑦ ⑧	■	100
A21020073080	SKWKS 0713	NKS 80	7	13	① ② ③ ④ ⑤ ⑥ ⑦ ⑧	■	100
A21020073150	SKWKS 0713	NKS 150	7	13	① ② ③ ④ ⑤ ⑥ ⑦ ⑧	■	100
A21020103060	SKWKS 1015	NKS 60	10	15	① ② ③ ④ ⑤ ⑥ ⑦ ⑧	■	100
A21020103080	SKWKS 1015	NKS 80	10	15	① ② ③ ④ ⑤ ⑥ ⑦ ⑧	■	100
A21020103150	SKWKS 1015	NKS 150	10	15	① ② ③ ④ ⑤ ⑥ ⑦ ⑧	■	100
A21020133060	SKWKS 1319	NKS 60	13	19	① ② ③ ④ ⑤ ⑥ ⑦ ⑧	■	100
A21020133080	SKWKS 1319	NKS 80	13	19	① ② ③ ④ ⑤ ⑥ ⑦ ⑧	■	100
A21020133150	SKWKS 1319	NKS 150	13	19	① ② ③ ④ ⑤ ⑥ ⑦ ⑧	■	100

 Schleifen, Polieren  
(flexibel)

**SKWK, Schleifkappen Universal Walzenkegel-Form**

**★★☆**


Bestell-Beispiel: A21000053080

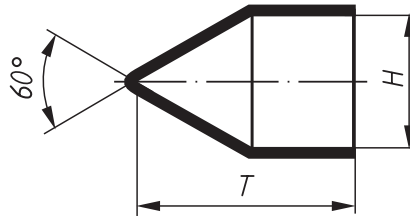
 $\eta_{max.}$ : siehe Tabelle Schleifkappenträger, Seite 304


NK = Normalkorund

**PG 9**

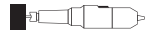
Artikelnummer	Bezeichnung	Körnung	H mm	T mm	Anwendungsempfehlung Informationen auf Seite 438	Stück	
A21000053080	SKWK 0511	NK 80	5	11	① ② ③ ④ ⑤ ⑥ ⑦ ⑧	■	100
A21000053150	SKWK 0511	NK 150	5	11	① ② ③ ④ ⑤ ⑥ ⑦ ⑧	■	100
A21000053320	SKWK 0511	NK 320	5	11	① ② ③ ④ ⑤ ⑥ ⑦ ⑧	■	100
A21000073060	SKWK 0713	NK 60	7	13	① ② ③ ④ ⑤ ⑥ ⑦ ⑧	■	100
A21000073080	SKWK 0713	NK 80	7	13	① ② ③ ④ ⑤ ⑥ ⑦ ⑧	■	100
A21000073150	SKWK 0713	NK 150	7	13	① ② ③ ④ ⑤ ⑥ ⑦ ⑧	■	100
A21000073320	SKWK 0713	NK 320	7	13	① ② ③ ④ ⑤ ⑥ ⑦ ⑧	■	100
A21000103060	SKWK 1015	NK 60	10	15	① ② ③ ④ ⑤ ⑥ ⑦ ⑧	■	100
A21000103080	SKWK 1015	NK 80	10	15	① ② ③ ④ ⑤ ⑥ ⑦ ⑧	■	100

SKWK, Schleifkappen Universal Walzenkegel-Form



Bestell-Beispiel: A21000053080

$n_{max}$ : siehe Tabelle Schleifkappenträger, Seite 304



NK = Normalkorund

PG 9

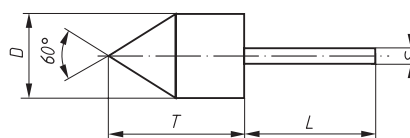
Artikelnummer	Bezeichnung	Körnung	H mm	T mm	Anwendungsempfehlung Informationen auf Seite 438	Stück	
A21000103150	SKWK 1015	NK 150	10	15	① ② ③ ④ ⑤ ⑥ ⑦ ⑧	■	100
A21000103320	SKWK 1015	NK 320	10	15	① ② ③ ④ ⑤ ⑥ ⑦ ⑧	■	100
A21000133060	SKWK 1319	NK 60	13	19	① ② ③ ④ ⑤ ⑥ ⑦ ⑧	■	100
A21000133080	SKWK 1319	NK 80	13	19	① ② ③ ④ ⑤ ⑥ ⑦ ⑧	■	100
A21000133150	SKWK 1319	NK 150	13	19	① ② ③ ④ ⑤ ⑥ ⑦ ⑧	■	100
A21000133320	SKWK 1319	NK 320	13	19	① ② ③ ④ ⑤ ⑥ ⑦ ⑧	■	100
A21000163060	SKWK 1626	NK 60	16	26	① ② ③ ④ ⑤ ⑥ ⑦ ⑧	■	100
A21000163080	SKWK 1626	NK 80	16	26	① ② ③ ④ ⑤ ⑥ ⑦ ⑧	■	100
A21000163150	SKWK 1626	NK 150	16	26	① ② ③ ④ ⑤ ⑥ ⑦ ⑧	■	100
A21000163320	SKWK 1626	NK 320	16	26	① ② ③ ④ ⑤ ⑥ ⑦ ⑧	■	100

Schleifen, Polieren  
(flexibel)

GTWK, Schleifkappenträger, Walzenkegel-Form



Bestell-Beispiel: A250000531



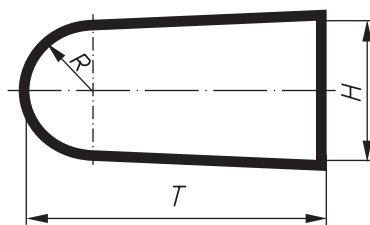
PG 9

Artikelnummer	Bezeichnung	D mm	T mm	Schaft Ø x Länge mm	n max. (1/min)	Anwendungsempfehlung Informationen auf Seite 438	Stück	
A250000531	GTWK 0511	5	11	1/8" X 25	95.000		■	5
A250000533	GTWK 0511	5	11	3 X 25	95.000		■	5
A250000732	GTWK 0713	7	13	2,35 X 40	42.000		■	5
A250000733	GTWK 0713	7	13	3 X 25	65.000		■	5
A250001033	GTWK 1015	10	15	3 X 25	45.000		■	5
A250001332	GTWK 1319	13	19	2,35 X 40	17.500		■	5
A250001333	GTWK 1319	13	19	3 X 25	35.000		■	5
A250001632	GTWK 1626	16	26	2,35 X 40	11.000		■	5
A250001633	GTWK 1626	16	26	3 X 25	18.000		■	5
A250001636	GTWK 1626	16	26	6 X 40	30.000		■	5



**SKKES, Schleifkappen Spezial, Kegelrund-Form**


★★★



Bestell-Beispiel: A2102163060

 $\eta_{\max.}$ : siehe Tabelle Schleifkappenträger, Seite 306


NKS = Normalkorund mit schleifaktiver Deckbindung

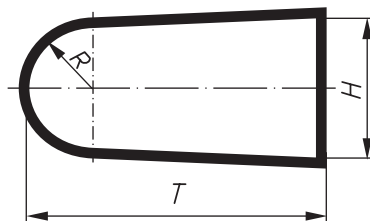
**PG 8**

Artikelnummer	Bezeichnung	Körnung	H mm	T mm	~R mm	Anwendungsempfehlung Informationen auf Seite 438	Stück	
A2102163060	SKKES 1632	NKS 60	16	32	7,5	① ② ③ ④ ⑤ ⑥ ⑦ ⑧	■	25
A2102163080	SKKES 1632	NKS 80	16	32	7,5	① ② ③ ④ ⑤ ⑥ ⑦ ⑧	■	25
A2102163150	SKKES 1632	NKS 150	16	32	7,5	① ② ③ ④ ⑤ ⑥ ⑦ ⑧	■	25

 Schleifen, Polieren  
(flexibel)

**SKKE, Schleifkappen Universal Kegelrund-Form**


★★☆☆



Bestell-Beispiel: A2100051080

 $\eta_{\max.}$ : siehe Tabelle Schleifkappenträger, Seite 306


NK = Normalkorund

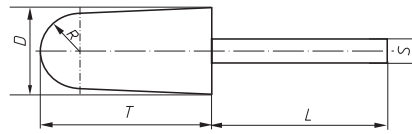
**PG 9**

Artikelnummer	Bezeichnung	Körnung	H mm	T mm	~R mm	Anwendungsempfehlung Informationen auf Seite 438	Stück	
A2100051080	SKKE 0515	NK 80	5	15	2	① ② ③ ④ ⑤ ⑥ ⑦ ⑧	■	100
A2100051150	SKKE 0515	NK 150	5	15	2	① ② ③ ④ ⑤ ⑥ ⑦ ⑧	■	100
A2100051280	SKKE 0515	NK 280	5	15	2	① ② ③ ④ ⑤ ⑥ ⑦ ⑧	■	100
A2100112060	SKKE 1125	NK 60	11	25	5	① ② ③ ④ ⑤ ⑥ ⑦ ⑧	■	100
A2100112080	SKKE 1125	NK 80	11	25	5	① ② ③ ④ ⑤ ⑥ ⑦ ⑧	■	100
A2100112150	SKKE 1125	NK 150	11	25	5	① ② ③ ④ ⑤ ⑥ ⑦ ⑧	■	100
A2100112280	SKKE 1125	NK 280	11	25	5	① ② ③ ④ ⑤ ⑥ ⑦ ⑧	■	100
A2100163060	SKKE 1632	NK 60	16	32	7,5	① ② ③ ④ ⑤ ⑥ ⑦ ⑧	■	25
A2100163080	SKKE 1632	NK 80	16	32	7,5	① ② ③ ④ ⑤ ⑥ ⑦ ⑧	■	25
A2100163150	SKKE 1632	NK 150	16	32	7,5	① ② ③ ④ ⑤ ⑥ ⑦ ⑧	■	25
A2100163280	SKKE 1632	NK 280	16	32	7,5	① ② ③ ④ ⑤ ⑥ ⑦ ⑧	■	25
A2100224060	SKKE 2140	NK 60	21	40	9,5	① ② ③ ④ ⑤ ⑥ ⑦ ⑧	■	25
A2100224080	SKKE 2140	NK 80	21	40	9,5	① ② ③ ④ ⑤ ⑥ ⑦ ⑧	■	25
A2100224150	SKKE 2140	NK 150	21	40	9,5	① ② ③ ④ ⑤ ⑥ ⑦ ⑧	■	25
A2100224280	SKKE 2140	NK 280	21	40	9,5	① ② ③ ④ ⑤ ⑥ ⑦ ⑧	■	25



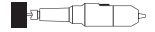
GTKE, Schleifkappenträger, Kegelrund-Form

★★☆



Bestell-Beispiel: A25000511

Änderung der Schaftlänge „L“ vorbehalten.



PG 9

Artikelnummer	Bezeichnung	D mm	T mm	L mm	~R mm	Schaft Ø x Länge mm	n max. (1/min)	Anwendungsempfehlung Informationen auf Seite 438	Stück	
A25000511	GTKE 0515	5	15	40	2	1/4" X 40	95.000		■	5
A25000513	GTKE 0515	5	15	40	2	3 X 25	57.000		■	5
A25000516	GTKE 0515	5	15	40	2	6 X 40	95.000		■	5
A25001126	GTKE 1125	11	25	40	5	6 X 40	40.000		■	5
A650011220002	GTKE 1125	11	25	40	5	S2,35x40	40.000		■	5
A25001636	GTKE 1632	16	32	40	7,5	6 X 40	30.000		■	5
A25002246	GTKE 2140	21	40	40	9,5	6 X 40	20.000		■	5

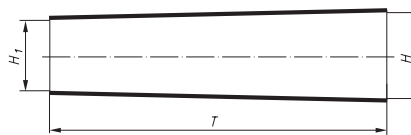
Schleifen, Polieren  
(flexibel)

**SHKE, Schleifhüllen Kegel-Form**


Bestell-Beispiel: A2101108080

 $n_{max.}$ : siehe Tabelle Schleifhüllenträger, Seite 307.

NK = Normalkorund

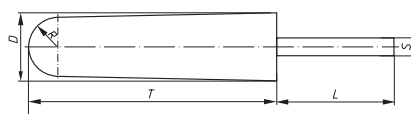


								PG 8	
Artikelnummer	Bezeichnung	Körnung	H mm	T mm	H <sub>1</sub> mm	Anwendungsempfehlung Informationen auf Seite 438	Stück		
A2101108080	SHKE 0885	NK 80	8	85	4,5	① ② ③ ④ ⑤ ⑥ ⑦ ⑧	■	25	
A2101108150	SHKE 0885	NK 150	8	85	4,5	① ② ③ ④ ⑤ ⑥ ⑦ ⑧	■	25	
A2101158080	SHKE 1385	NK 80	13	85	9,5	① ② ③ ④ ⑤ ⑥ ⑦ ⑧	■	25	
A2101158150	SHKE 1385	NK 150	13	85	9,5	① ② ③ ④ ⑤ ⑥ ⑦ ⑧	■	25	
A2101208080	SHKE 1885	NK 80	18	85	14,5	① ② ③ ④ ⑤ ⑥ ⑦ ⑧	■	25	
A2101208150	SHKE 1885	NK 150	18	85	14,5	① ② ③ ④ ⑤ ⑥ ⑦ ⑧	■	25	
A2101258080	SHKE 2385	NK 80	23	85	19,5	① ② ③ ④ ⑤ ⑥ ⑦ ⑧	■	25	
A2101258150	SHKE 2385	NK 150	23	85	19,5	① ② ③ ④ ⑤ ⑥ ⑦ ⑧	■	25	

 Schleifen, Polieren  
(flexibel)

**GTKE, Schleifhüllenträger, Kegel-Form**


Bestell-Beispiel: A25001086



								PG 9		
Artikelnummer	Bezeichnung	D mm	T mm	L mm	~R mm	Schaft Ø x Länge mm	n max. (1/min)	Anwendungsempfehlung Informationen auf Seite 438	Stück	
A25001086	GTKE 0885	8	85	40	2	6 X 40	24.000		■	5
A25001586	GTKE 1385	13	85	40	5	6 X 40	17.000		■	5
A25002086	GTKE 1885	18	85	40	7,5	6 X 40	12.000		■	5
A25002586	GTKE 2385	23	85	40	9,5	6 X 40	10.000		■	5



Um tiefergelegene Bearbeitungsstellen zu erreichen, kann man die Schleifkappen der Kegelrundform (S. 305) auf diesen Trägern mit der Kopflänge 85 mm verwenden.

Schleifkappensortiment



Bestell-Beispiel: A210000065

Bestehend aus:

640 Stück Schleifkappen

23 Stück Schleifkappenträger

Koffer-Außenmaß: 372 x 189 x 46 mm

NK = Normalkorund



PG 9

Artikelnummer	Bezeichnung	Stück	Inhalt mm	Anwendungsempfehlung Informationen auf Seite 438	Stück	
A210000065	WS 65	50 Stück je 100 Stück je 50 Stück je 20 Stück 10 Stück  20 Stück je 10 Stück je 15 Stück  je 2 Stück  je 1 Stück  je 1 Stück	<b>Schleifkappen, Korn NK 150</b> SKKE 0515 SKZY 0510, SKWR 0511, SKWK 0511 SKZY 0712, SKWR 0713, SKWK 0713 SKZY 1015, SKWR 1015 SKKE 1125  <b>Schleifkappen, Korn NK 80</b> SKWK 1015 SKZY 1317, SKWR 1319, SKWK 1319, SKKE 1632 SKWK 1626, SKWR 1626  <b>Schleifkappenträger, Schaft 3 mm</b> GTZY 0510, GTWR 0511, GTWK 0511, GTZY 0712, GTWR 0713, GTWK 0713 GTZY 1015, GTWR 1015, GTWK 1015, GTZY 1317, GTWR 1319, GTWK 1319  <b>Schleifkappenträger, Schaft 6 mm</b> GTKE 0515, GTKE 1125, GTWK 1626, GTWR 1626, GTKE 1632	① ② ③ ④ ⑤ ⑥ ⑦ ⑧	■	1

Schleifen, Polieren  
(flexibel)

## Werkstoffgruppen

### 1 Stahl und Stahlguss

Rm bis 800 N/mm<sup>2</sup>

- allgemeine Baustähle
- Automatenstähle
- Einsatzstähle
- Feinkornbaustähle
- Kaltfließpressstähle
- kaltzähe Baustähle
- Kesselbleche
- Nitrierstähle
- Stahlguss
- Vergütungsstähle
- warmfeste Baustähle

### 2 Legierte/Vergütete Stähle

Rm 800 bis 1200 N/mm<sup>2</sup>

- Einsatzstähle
- Federstähle
- Feinkornbaustähle
- Nitrierstähle
- Vergütungsstähle
- verschleißfeste Stähle
- Wälzlagerstähle

### 3 Werkzeugstähle

Rm bis 1300 N/mm<sup>2</sup>

- 60–65 HRC
- Schnellarbeitsstähle
- unlegierte Werkzeugstähle
- Werkzeugstähle für Kaltarbeit
- Werkzeugstähle für Warmarbeit

### 4 Rost-/säure-/hitzebeständiger Stahl und Stahlguss

- austenitisch
- ferritisch
- ferritisch-austenitisch
- hitzebeständig
- martensitisch
- rostfrei, geschwefelt

### 5 Gusseisen

### 6 Aluminium-, Magnesium- und Kuper-Legierungen

- über 300 HB
- 200–300 HB
- bis 200 HB
- über 15 % Si
- 10–15 % Si
- 0,5–10 % Si
- unter 0,5 % Si

### 7 Titan- und Nickel-Legierungen

- Rm 900 bis 1500 N/mm<sup>2</sup>
- Rm bis 900 N/mm<sup>2</sup>

### 8 Kunststoff/Holz/Gummi

### 9 Glas/Hartmetall

### 10 Stein/Ziegel/Gasbeton

### 11 Beton/Beton armiert

### 12 Keramik/Fliesen

### 13 Marmor

### 14 Granit

### 15 Frischbeton

### 16 Asphalt

● gut geeignet

○ geeignet

■ ab Lager lieferbar

▲ auf Anfrage lieferbar

Ⓢ Nachschleif-Service, bitte anfragen

## Produktlinien

★★★ High Performance

★★☆ Industry

★☆☆ Base

## Sicherheitssymbole

(diese können produktbezogen variieren)



Augenschutz benutzen



Gehörschutz benutzen



Staubmaske anlegen



Sicherheitsempfehlungen beachten



Handschuhe benutzen



Nur zulässig in Verbindung mit einem Stützteller



nicht zulässig für Nassschleifen



nicht zulässig für Seitenschleifen

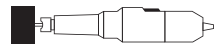


nicht benutzen, falls beschädigt

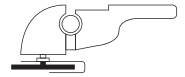


Nicht zulässig für Freihand- und handgeführtes Schleifen

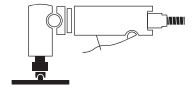
## Antriebsmaschinen



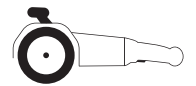
Geradschleifer



Freihand-Winkelschleifer



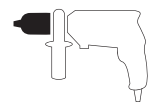
Druckluft-Winkelschleifer



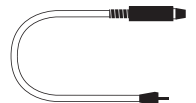
Satiniermaschine



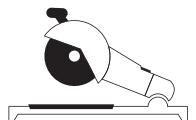
Schleifbock



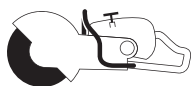
Bohrmaschine



Flexible Welle



Stationäre Trennschleifmaschine



Benzin-Trennschneider