

## Informationen

### Allgemeines

Unsere pneumatischen Antriebsmaschinen zeichnen sich durch hohe Leistung und geringen Luftverbrauch aus. Die robusten Lamellenmotoren sind bis zum Stillstand belastbar, ohne Schaden zu nehmen.

Die Maschinen sind mit einem Drehzahlbegrenzer ausgerüstet, so dass die Leerlaufdrehzahl im Rahmen der angegebenen Toleranz nicht überschritten werden kann.

Die servicefreundliche Konstruktion begünstigt das einfache Auswechseln von Verschleißteilen.

### Druckluftversorgung

Bereits ab einem Fließdruck von 0,63 MPa (= 6,3 bar) entfalten die Antriebe ihre volle Leistung. Wir beraten Sie gerne bei der optimalen Auslegung der Druckluftzuleitung. Erste Informationen zu Leitungsquerschnitten können den technischen Informationen entnommen werden.

Luftverbrauch (siehe Maschinendaten)	Anschlussgewinde
0,05–0,5 m <sup>3</sup> /min	G 1/4"
0,15–0,9 m <sup>3</sup> /min	G 3/8"
0,5–1,5 m <sup>3</sup> /min	G 1/2"
0,8–6,0 m <sup>3</sup> /min	G 3/4"

### Schmierung Lamellenmotor

Eine Wartungseinheit, bestehend aus Wasserabscheider und Öler, schützt die Lamellenmotoren zuverlässig vor Verschleiß, reduziert den Wartungsaufwand und erhöht die Lebensdauer.

### Ergonomie und Sicherheit

#### Vibration

Zum Schutz der Anwender werden alle Antriebsmaschinen entsprechend der aktuellen europäischen Lärm- und Vibrationsrichtlinie geprüft und gekennzeichnet. Die Vibrationen werden dabei dreidimensional erfasst und berechnet.

#### Ergonomie

Im Vergleich zu elektrischen Antriebsmaschinen bieten Druckluftantriebe eine höhere Leistung bei geringerem Gewicht. Dank der ergonomisch geformten, isolierten Handgriffe liegen die Maschinen gut in der Hand und ermöglichen so ermüdungsfreies Arbeiten.

Auch die Bearbeitung schwer zugänglicher Werkstücke ist mit LUKAS- Druckluftantrieben kein Problem, denn bei vielen Maschinen können Spindellänge, Luftauslass und Ventilausführung optimal an die Anforderungen der Anwender angepasst werden.

#### Sicherheit

Selbst der Einsatz in explosionsgefährdeten Bereichen ist möglich.

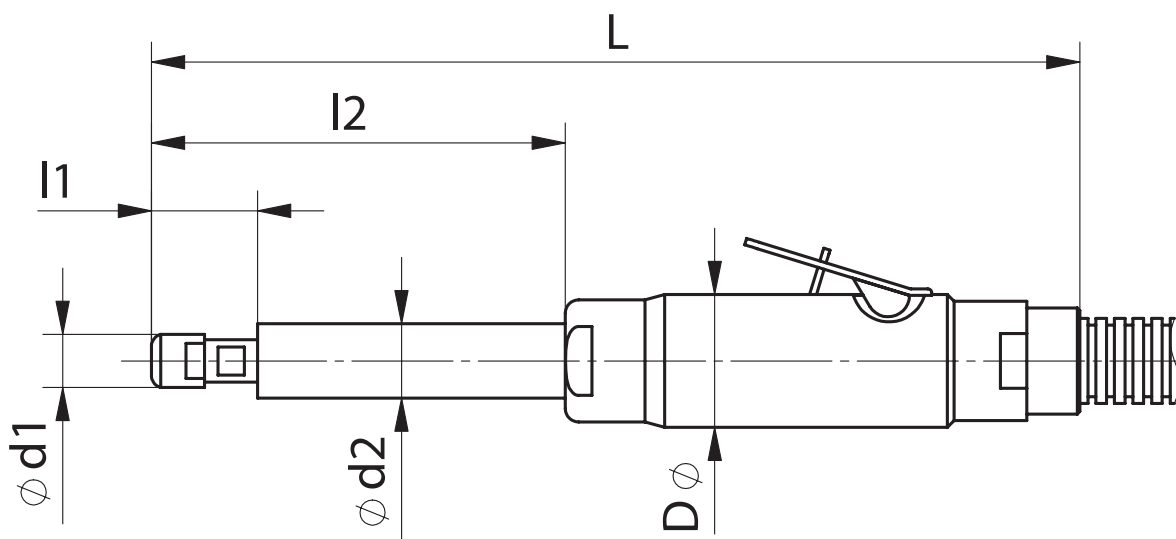
#### Qualität

Alle Maschinen verfügen über ein robustes Aluminiumgehäuse und sind für den Einsatz in rauer Umgebung konzipiert. Die Motoren können auch im Dauerbetrieb bei maximaler Leistung nicht überhitzen. Im Rahmen einer 100-prozentigen Qualitätskontrolle durchlaufen alle Maschinen vor der Auslieferung eine Drehzahl- und Leistungsmessung.

#### Sicherheitshinweis

Es dürfen nur Werkzeuge eingesetzt werden, die für die mit den jeweiligen Maschinen erreichbaren Umfangsgeschwindigkeiten sicherheitstechnisch geeignet und zugelassen sind.

## Übersicht Pneumatische Antriebsmaschinen



## Technische Daten

Bezeichnung	Drehzahl min <sup>-1</sup>	Leistung kW	d1 mm	l1 mm	d2 mm	l2 mm	D mm	L mm	Katalogseite
AMIN 30 BSH	30.000	0,300	19	28	h = 86		35	220	372
AMIN 12-030 GD	12.000	0,300	16	26	--	--	35	195	373
AMIN 15-030 GD	15.000	0,300	16	26	--	--	35	195	373
AMIN 12-030 GH	12.000	0,300	16	26	--	--	35	195	373
AMIN 15-070 GH2L	15.300	0,700	24	35	24	440	46	630	374
AMIN 19-100 GH	19.000	1,000	24	37	34	148	51	350	375
AMIN 19-100 GHK	19.000	1,000	24	44	--	--	51	245	375
AMIN 20-030 GD	20.000	0,300	16	26	--	--	35	195	376
AMIN 20-030 GH	20.000	0,300	16	26	--	--	35	195	376
AMIN 30-030 GD	30.000	0,300	14	16	--	--	36	190	377
AMIN 30-030 GH	30.000	0,300	14	16	--	--	36	190	377
AMIN 32-027 GD	32.000	0,270	13	20	23	35	29	210	378
AMIN 45-030 GD	45.000	0,300	14	16	--	--	36	190	379
AMIN 45-030 GH	45.000	0,300	14	16	--	--	36	190	379
AMIN 55-011 GD	55.000	0,110	9	14	--	--	20	125	380
AMIN 72-013 GD	72.000	0,130	10	15	--	--	29	165	381

**Bandschleifer, isoliert**

★★☆



Bestell-Beispiel: A3993302113  
 Länge: ca. 325 mm  
 Höhe: ca. 86 mm  
 Maschinengewicht: ca. 0,90 kg  
 Antriebsart: Lamellenmotor  
 Weitere technische Daten siehe Seite 371

PG 15

Artikelnummer	Bezeichnung	Ventil	Leerlaufdrehzahl min <sup>-1</sup>	Leistung	Luftverbrauch unter Last m <sup>3</sup> /min.	Schleifbandumfangsgeschwindigkeit m/s	Schlauch-nennweite mm		
A3993302113	AMIN 30 BSH	Hebel	30.000	0,3	0,45	28	6	■	1

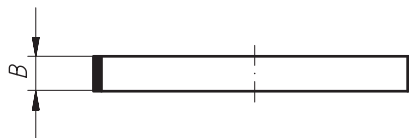
**Im Lieferumfang enthalten:** Spannarm für Langbänder der Abmessung 13 x 305 mm, Zuluftschlauch, Abluftschlauch mit Schalldämpfer, Spannzange 6 mm, Bedienungswerkzeug

**Sonderzubehör:** Spannzangen für Ø 3 mm, 4 mm, 5 mm, 1/8", 3/16", 1/4"  
 Bandarme in verschiedenen Abmessungen (Längen, Breiten und Rollendurchmesser) ab Lager lieferbar

**Passende Langbänder aus unserem Lager lieferbar:**  
 Bitte beachten Sie die jeweiligen Drehzahlangaben auf unserer Werkzeugverpackung.

**SBL, Langbänder**

★★☆



Bestell-Beispiel: A3000130305040T01  
 Umfangsgeschwindigkeit: 28 m/s  
 NK = Normalkorund  
 ZK = Zirkonkorund

PG 8

Artikelnummer	Bezeichnung	Körnung	B mm	Länge mm	Gewebe mm	Anwendungsempfehlung Informationen auf Seite 438		
A3000130305040T01	SBLT	ZK 40	13	305	robust-flexibel	① ② ③ ④ ⑤ ⑧	■	100
A3000130305060T	SBLT	NK 60	13	305	robust-flexibel	① ② ③ ④ ⑤ ⑥ ⑦ ⑧	■	100
A3000130305060T01	SBLT	ZK 60	13	305	robust-flexibel	① ② ③ ④ ⑤ ⑧	■	100
A3000130305080T	SBLT	NK 80	13	305	robust-flexibel	① ② ③ ④ ⑤ ⑥ ⑦ ⑧	■	100
A3000130305080T01	SBLT	ZK 80	13	305	robust-flexibel	① ② ③ ④ ⑤ ⑧	■	100
A3000130305080X	SBLX	NK 80	13	305	robust	① ② ③ ④ ⑤ ⑥ ⑦ ⑧	■	100
A3000130305120T	SBLT	NK 120	13	305	robust-flexibel	① ② ③ ④ ⑤ ⑥ ⑦ ⑧	■	100

Antriebsmaschinen

## Geradschleifer, isoliert



Bestell-Beispiel: A3993101112

Länge: ca. 175 mm

Durchmesser: 34,5 mm

Maschinengewicht: ca. 0,90 kg

Antriebsart: Lamellenmotor, integrierter Drehzahlregler

Weitere technische Daten siehe Seite 371

PG 15

Artikelnummer	Bezeichnung	Ventil	Leerlaufdrehzahl min <sup>-1</sup>	Leistung	Luftverbrauch unter Last	Spannzange Ø mm	Schlauch-nennweite mm		
A3993101112	AMIN 12-030 GD	Dreh	12.000	0,3	0,49	6	8	■	1
A3993102112	AMIN 12-030 GH	Hebel	12.000	0,3	0,49	6	8	■	1
A3993101115003	AMIN 15-030 GD	Dreh	15.000	0,3	0,52	6	8	■	1

**Im Lieferumfang enthalten:**

Zuluftschlauch, Abluftschlauch mit Schalldämpfer, Spannzange 6 mm, Bedienungswerkzeug

**Sonderzubehör:**

Spannzangen für Ø 3 mm, 4 mm, 5 mm, 1/8", 3/16", 1/4"

Einsetzbar mit LUKAS-Werkzeugen: Bitte beachten Sie die jeweiligen Drehzahlangaben auf unserer Werkzeugverpackung.	Abmessung	Katalogseite(n)
<b>AMIN 12-030 GD/GH</b>		
Frässtifte aus Hartmetall	bis Ø 20 mm	ab 23
Frässtifte aus HSS	bis Ø 8 mm	ab 70
Schleiffächer SFV/M	Ø 40 mm	ab 253
Schleiffächer SFI	Ø 30 mm	248
Schleiffächer SFA	Ø 15 mm, 20 mm, 30 mm	249
Schleifbänder SBZY	bis Ø 30 mm	ab 279
Schleifbänder SBKE	bis Ø 36 mm	287
Schleifrollen SRZY/SRKE	bis Ø 20 mm	ab 293
Schleifkappen SK...	bis Ø 21 mm	ab 299
Schleifhüllen SHKE	0885, 1385, 1885	307
Polierstifte P1	4020	ab 133
Polierstifte P2	Ø 20 mm	ab 136
Polierstifte P5	Ø 40 mm	ab 148
<b>AMIN 15-030 GD</b>		
Frässtifte aus Hartmetall	bis Ø 16 mm	ab 23
Frässtifte aus HSS	bis Ø 6 mm	ab 70
Schleiffächer SFI	Ø 30 mm	248
Schleiffächer SFA	Ø 15 mm, 20 mm, 30 mm	249
Schleifbänder SBZY	bis Ø 25 mm	ab 279
Schleifbänder SBKE	bis Ø 29 mm	287
Schleifrollen SRZY/SRKE	bis Ø 20 mm	ab 293
Schleifkappen SK...	bis Ø 16 mm	ab 299
Schleifhüllen SHKE	0885, 1385	307

Geradschleifer mit Verlängerung, isoliert

★★☆



Bestell-Beispiel: A3993102115002

Länge: ca. 615 mm

Durchmesser: 47 mm

Maschinengewicht: ca. 2,1 kg

Antriebsart: Lamellenmotor, integrierter Drehzahlregler

<sup>1)</sup> Maßangabe inkl. zwei Spindelverlängerungen

Weitere technische Daten siehe Seite 371

PG 15

Artikelnummer	Bezeichnung	Ventil	Leerlaufdrehzahl min <sup>-1</sup>	Leistung	Luftverbrauch unter Last	Spannzange Ø mm	Schlauch-nennweite mm		
A3993102115002	AMIN 15-070 GH2L	Hebel	15.300	0,7	0,7	6	10	■	1

**Im Lieferumfang enthalten:**

Zuluftschlauch, Abluftschlauch mit Schalldämpfer, zwei Spindelverlängerungen (Länge je 200 mm), Spannzange 6 mm, Bedienungswerkzeug

**Sonderzubehör:**

Spindelverlängerung: 200 mm (max. Spindelverlängerungen bis zu 1.200 mm), Spannzangen für Ø 8 mm, 9 mm, 3/16", 1/4", 5/16"



Einsetzbar mit LUKAS-Werkzeugen: Bitte beachten Sie die jeweiligen Drehzahlangaben auf unserer Werkzeugverpackung.	Abmessung	Katalogseite(n)
Schleiffächer SFL/B/T/E/C	bis Ø 40 mm	ab 236
Schleiffächer SFI	Ø 30 mm	248
Schleiffächer SFA	Ø 15 mm, 20 mm, 30 mm	249
Schleifbänder SBZY	bis Ø 25 mm	ab 279
Schleifbänder SBKE	bis Ø 29 mm	287
Schleifrollen SRZY/SRKE	bis Ø 20 mm	ab 293
Schleifkappen SK...	bis Ø 16 mm	ab 299
Schleifhüllen SHKE	0885, 1385	307
Polierstifte P1	Ø 32 mm	ab 133
Polierstifte P2	Ø 16 mm	ab 136

## Geradschleifer, isoliert

★★☆☆



Bestell-Beispiel: A3993102119

Länge AMIN 19-100 GH: ca. 310 mm

Länge AMIN 19-100 GHK: ca. 190 mm

Durchmesser: 52 mm

Maschinengewicht GH: ca. 2,3 kg

Maschinengewicht GHK: ca. 1,7 kg

Antriebsart: Lamellenmotor, integrierter Drehzahlregler

Weitere technische Daten siehe Seite 371

PG 15

Artikelnummer	Bezeichnung	Ventil	Leerlaufdrehzahl min <sup>-1</sup>	Leistung	Luftverbrauch unter Last	Spannzange Ø mm	Schlauch-nennweite mm		
A3993102119	AMIN 19-100 GH	Hebel	19.000	1	1	6	12	■	1
A3993102119001	AMIN 19-100 GHK	Hebel	19.000	1	1	6	12	■	1

**Im Lieferumfang enthalten:**

Zuluftschlauch, Abluftschlauch mit Schalldämpfer, Spannzange 6 mm, Bedienungswerkzeug

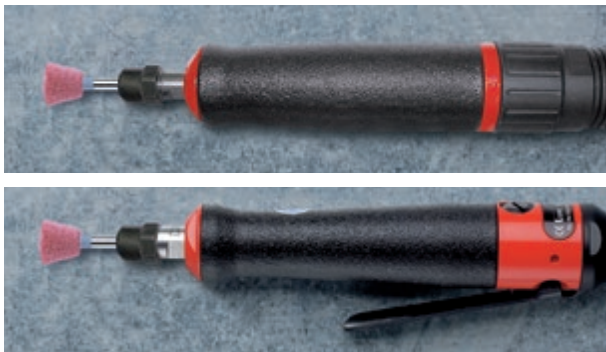
**Sonderzubehör:**

Spannzangen für Ø 8 mm, 9 mm, 3/16", 1/4", 5/16"

Einsetzbar mit LUKAS-Werkzeugen:	Abmessung	Katalogseite(n)
Bitte beachten Sie die jeweiligen Drehzahlangaben auf unserer Werkzeugverpackung.		
Frässtifte aus Hartmetall	bis Ø 12 mm	ab 23
Frässtifte aus HSS	bis Ø 4 mm	ab 70
Schleifstifte	bis Ø 50 mm	ab 104
Polierstifte P1	bis Ø 50 mm	ab 133
Polierstifte P2	bis Ø 12 mm	ab 136
Polierstifte P3	bis Ø 10 mm	ab 140
Polierstifte P5	bis Ø 50 mm	ab 148
Polierstifte P6	bis Ø 16 mm	ab 161
Schleifkappen SK...	bis Ø 13 mm	ab 299
Schleifrollen SR...	bis Ø 13 mm	ab 293
Schleifbänder SBZY	bis Ø 19 mm	ab 279
Schleifbänder SBKE	bis Ø 29 mm	287

Geradschleifer, isoliert

★★☆



Bestell-Beispiel: A3993101120

Länge: ca. 175 mm

Durchmesser: 34,5 mm

Maschinengewicht: ca. 0,90 kg

Antriebsart: Lamellenmotor, integrierter Drehzahlregler

Weitere technische Daten siehe Seite 371

PG 15

Artikelnummer	Bezeichnung	Ventil	Leerlaufdrehzahl min <sup>-1</sup>	Leistung	Luftverbrauch unter Last	Spannzange Ø mm	Schlauch-nennweite mm		
A3993101120	AMIN 20-030 GD	Dreh	20.000	0,3	0,53	6	8	■	1
A3993102120	AMIN 20-030 GH	Hebel	20.000	0,3	0,45	6	8	■	1

**Im Lieferumfang enthalten:**

Zuluftschlauch, Abluftschlauch mit Schalldämpfer, Spannzange 6 mm, Bedienungswerkzeug

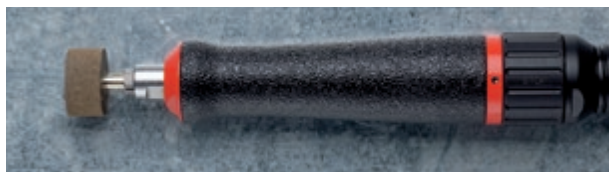
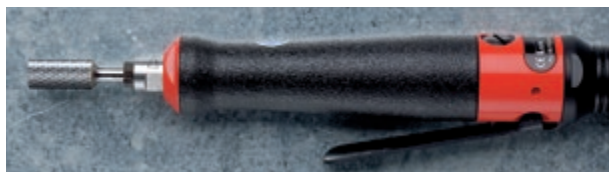
**Sonderzubehör:**

Spannzangen für Ø 3 mm, 4 mm, 5 mm, 1/8", 3/16", 1/4"

Einsetzbar mit LUKAS-Werkzeugen: Bitte beachten Sie die jeweiligen Drehzahlangaben auf unserer Werkzeugverpackung.	Abmessung	Katalogseite(n)
<b>AMIN 20-030 GD/GH</b>		
Frässtifte aus Hartmetall	bis Ø 12 mm	ab 23
Frässtifte aus HSS	bis Ø 4 mm	ab 70
Schleiffächer SFL	Ø 20 mm	ab 236
Schleifbänder SBZY	bis Ø 19 mm	ab 279
Schleifbänder SBKE	bis Ø 29 mm	287
Schleifrollen SRZY/SRKE	bis Ø 13 mm	ab 293
Schleifkappen SK...	bis Ø 13 mm	ab 299
Schleifhüllen SHKE	0885	307
Schleifstifte Schaft 6 mm	Ø 22 mm, 25 mm, 32 mm, 40 mm	ab 104
Polierstifte P2	Ø 13 mm	ab 136

## Geradschleifer, isoliert

★★☆☆



Bestell-Beispiel: A3993101130

Länge: ca. 175 mm

Durchmesser: 34,5 mm

Maschinengewicht: ca. 0,70 kg

Antriebsart: Lamellenmotor, integrierter Drehzahlregler

Weitere technische Daten siehe Seite 371

PG 15

Artikelnummer	Bezeichnung	Ventil	Leerlaufdrehzahl min <sup>-1</sup>	Leistung	Luftverbrauch unter Last	Spannzange Ø mm	Schlauch-nennweite mm		
A3993101130	AMIN 30-030 GD	Dreh	30.000	0,3	0,45	6	6	■	1
A3993102130	AMIN 30-030 GH	Hebel	30.000	0,3	0,45	6	6	■	1

**Im Lieferumfang enthalten:**

Zuluftschlauch, Abluftschlauch mit Schalldämpfer, Spannzange 6 mm, Bedienungswerkzeug

**Sonderzubehör:**

Spannzangen für Ø 3 mm, 3,25 mm, 4 mm, 5 mm, 1/8", 3/16", 1/4"

Einsetzbar mit LUKAS-Werkzeugen:	Abmessung	Katalogseite(n)
Bitte beachten Sie die jeweiligen Drehzahlangaben auf unserer Werkzeugverpackung.		
Frässtifte aus Hartmetall	bis Ø 8 mm	ab 23
Frässtifte aus HSS	bis Ø 3 mm	ab 70
Schleifstifte	bis Ø 32 mm	ab 104
Polierstifte P1	bis Ø 32 mm	ab 133
Polierstifte P2	bis Ø 10 mm	ab 136
Polierstifte P3	bis Ø 10 mm	ab 140
Polierstifte P5	bis Ø 32 mm	ab 148
Polierstifte P6	bis Ø 12 mm	ab 161
Schleifkappen SK...	bis Ø 10 mm	ab 299
Schleifbänder SBZY	bis Ø 12 mm	ab 279



Geradschleifer, isoliert

★★☆



Bestell-Beispiel: A3993101132  
 Länge: ca. 206 mm  
 Durchmesser Gehäuse: ca. 30 mm  
 Durchmesser Spindelgehäuse: ca. 23 mm  
 Maschinengewicht: ca. 0,40 kg  
 Antriebsart: Lamellenmotor  
 Teilabluft nach vorn (absperbar)  
 Weitere technische Daten siehe Seite 371

PG 15

Artikelnummer	Bezeichnung	Ventil	Leerlaufdrehzahl min <sup>-1</sup>	Leistung	Luftverbrauch unter Last	Spannzange Ø mm	Schlauch-nennweite mm		
A3993101132	AMIN 32-027 GD	Dreh	32.000	0,27	0,3	6	6	■	1

**Im Lieferumfang enthalten:**

Zuluftschlauch, Abluftschlauch mit Schalldämpfer, Spannzange 6 mm, Bedienungswerkzeug

**Sonderzubehör:**

Spannzangen für Ø 3 mm, 1/8", 1/4"

Einsetzbar mit LUKAS-Werkzeugen: Bitte beachten Sie die jeweiligen Drehzahlangaben auf unserer Werkzeugverpackung.	Abmessung	Katalogseite(n)
Frässtifte aus Hartmetall	bis Ø 8 mm	ab 23
Frässtifte aus HSS	bis Ø 3 mm	ab 70
Schleifstifte	bis Ø 32 mm	ab 104
Polierstifte P1	bis Ø 32 mm	ab 133
Polierstifte P2	bis Ø 10 mm	ab 136
Polierstifte P3	bis Ø 10 mm	ab 140
Polierstifte P5	bis Ø 32 mm	ab 148
Polierstifte P6	bis Ø 12 mm	ab 161
Schleifkappen SK...	bis Ø 10 mm	ab 299
Schleifbänder SBZY	bis Ø 12 mm	ab 279

## Geradschleifer, isoliert



Bestell-Beispiel: A3993101145

Länge: ca. 175 mm

Durchmesser: 34,5 mm

Maschinengewicht: ca. 0,70 kg

Antriebsart: Lamellenmotor

Weitere technische Daten siehe Seite 371

PG 15

Artikelnummer	Bezeichnung	Ventil	Leerlaufdrehzahl min <sup>-1</sup>	Leistung	Luftverbrauch unter Last	Spannzange Ø mm	Schlauch-nennweite mm		
A3993101145	AMIN 45-030 GD	Dreh	45.000	0,3	0,5	6	6	■	1
A3993102145	AMIN 45-030 GH	Hebel	45.000	0,3	0,5	6	6	■	1

**Im Lieferumfang enthalten:**

Zuluftschlauch, Abluftschlauch mit Schalldämpfer, Spannzange 6 mm, Bedienungswerkzeug

**Sonderzubehör:**

Spannzangen für Ø 3 mm, 3,25 mm, 4 mm, 5 mm, 1/8", 3/16", 1/4"

Einsetzbar mit LUKAS-Werkzeugen:	Abmessung	Katalogseite(n)
Bitte beachten Sie die jeweiligen Drehzahlangaben auf unserer Werkzeugverpackung.		
Frässtifte aus Hartmetall	bis Ø 6 mm	ab 23
Schleifstifte	bis Ø 20 mm	ab 104
Polierstifte P1	bis Ø 20 mm	ab 133
Polierstifte P2	bis Ø 6 mm	ab 136
Polierstifte P3	bis Ø 6 mm	ab 140
Polierstifte P5	bis Ø 20 mm	ab 148
Polierstifte P6	bis Ø 10 mm	ab 161
Schleifkappen SK...	bis Ø 5 mm	ab 299
Schleifbänder SBZY	bis Ø 12 mm	ab 279

Geradschleifer, isoliert

★★☆



Bestell-Beispiel: A3993101155  
 Länge: ca. 130 mm  
 Durchmesser: 16 mm  
 Maschinengewicht: ca. 0,24 kg  
 Antriebsart: Lamellenmotor  
 Weitere technische Daten siehe Seite 371

PG 15

Artikelnummer	Bezeichnung	Ventil	Leerlaufdrehzahl min <sup>-1</sup>	Leistung	Luftverbrauch unter Last	Spannzange Ø mm	Schlauch-nennweite mm		
A3993101155	AMIN 55-011 GD	Dreh	55.000	0,11	0,15	3	3	■	1

**Im Lieferumfang enthalten:**

Zuluftschlauch, Abluftschlauch mit Schalldämpfer, Spannzange 3 mm, Bedienungswerkzeug

**Sonderzubehör:**

Spannzangen für Ø 2 mm, 3,25 mm, 1/8", 3/32"

**Eigenschaften:**

- durchzugsstärkste Maschine ihrer Klasse
- kompakte Bauform
- arretierbarer Drehschalter

Einsetzbar mit LUKAS-Werkzeugen: Bitte beachten Sie die jeweiligen Drehzahlangaben auf unserer Werkzeugverpackung.	Abmessung	Katalogseite(n)
Frässtifte aus Hartmetall	bis Ø 5 mm	ab 23
Schleifstifte	bis Ø 16 mm	ab 104
Polierstifte P1	bis Ø 16 mm	ab 133
Polierstifte P2	bis Ø 5 mm	ab 136
Polierstifte P5	bis Ø 16 mm	ab 148
Schleifkappen SK...	bis Ø 5 mm	ab 299
Schleifbänder SBZY	bis Ø 10 mm	ab 279

## Geradschleifer, isoliert

★★☆☆



Bestell-Beispiel: A3993101172

Länge: ca. 154 mm

Durchmesser: 27,5 mm

Maschinengewicht: ca. 0,45 kg

Antriebsart: Lamellenmotor

Weitere technische Daten siehe Seite 371

PG 15

Artikelnummer	Bezeichnung	Ventil	Leerlaufdrehzahl min <sup>-1</sup>	Leistung	Luftverbrauch unter Last	Spannzange Ø mm	Schlauch-nennweite mm		
A3993101172	AMIN 72-013 GD	Dreh	72.000	0,13	0,21	3	5	■	1

**Im Lieferumfang enthalten:**

Zuluftschlauch, Abluftschlauch mit Schalldämpfer, Spannzange 3 mm, Bedienungswerkzeug

**Sonderzubehör:**

Spannzangen für Ø 2 mm, 3,25 mm, 1/8", 3/32"

Einsetzbar mit LUKAS-Werkzeugen: Bitte beachten Sie die jeweiligen Drehzahlangaben auf unserer Werkzeugverpackung.	Abmessung	Katalogseite(n)
Frässtifte aus Hartmetall	bis Ø 4 mm	ab 23
Schleifstifte	bis Ø 13 mm	ab 104
Polierstifte P1	bis Ø 13 mm	ab 133
Polierstifte P2	bis Ø 4 mm	ab 136
Polierstifte P5	bis Ø 13 mm	ab 148

## Werkstoffgruppen

### 1 Stahl und Stahlguss

Rm bis 800 N/mm<sup>2</sup>

- allgemeine Baustähle
- Automatenstähle
- Einsatzstähle
- Feinkornbaustähle
- Kaltfließpressstähle
- kaltzähe Baustähle
- Kesselbleche
- Nitrierstähle
- Stahlguss
- Vergütungsstähle
- warmfeste Baustähle

### 2 Legierte/Vergütete Stähle

Rm 800 bis 1200 N/mm<sup>2</sup>

- Einsatzstähle
- Federstähle
- Feinkornbaustähle
- Nitrierstähle
- Vergütungsstähle
- verschleißfeste Stähle
- Wälzlagerstähle

### 3 Werkzeugstähle

Rm bis 1300 N/mm<sup>2</sup>

- 60–65 HRC
- Schnellarbeitsstähle
- unlegierte Werkzeugstähle
- Werkzeugstähle für Kaltarbeit
- Werkzeugstähle für Warmarbeit

### 4 Rost-/säure-/hitzebeständiger Stahl und Stahlguss

- austenitisch
- ferritisch
- ferritisch-austenitisch
- hitzebeständig
- martensitisch
- rostfrei, geschwefelt

### 5 Gusseisen

### 6 Aluminium-, Magnesium- und Kupfer-Legierungen

- über 300 HB
- 200–300 HB
- bis 200 HB
- über 15 % Si
- 10–15 % Si
- 0,5–10 % Si
- unter 0,5 % Si

### 7 Titan- und Nickel-Legierungen

- Rm 900 bis 1500 N/mm<sup>2</sup>
- Rm bis 900 N/mm<sup>2</sup>

### 8 Kunststoff/Holz/Gummi

### 9 Glas/Hartmetall

### 10 Stein/Ziegel/Gasbeton

### 11 Beton/Beton armiert

### 12 Keramik/Fliesen

### 13 Marmor

### 14 Granit

### 15 Frischbeton

### 16 Asphalt

● gut geeignet

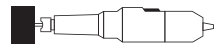
○ geeignet

■ ab Lager lieferbar

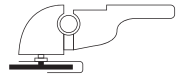
▲ auf Anfrage lieferbar

Ⓢ Nachschleif-Service, bitte anfragen

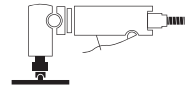
## Antriebsmaschinen



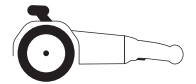
Geradschleifer



Freihand-Winkelschleifer



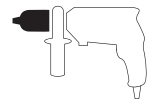
Druckluft-Winkelschleifer



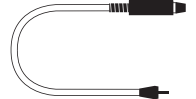
Satiniermaschine



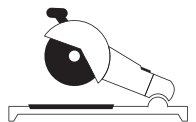
Schleifbock



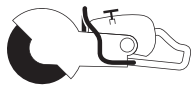
Bohrmaschine



Flexible Welle



Stationäre Trennschleifmaschine



Benzin-Trennschneider

## Produktlinien

★★★ High Performance

★★☆ Industry

★☆☆ Base

## Sicherheitssymbole

(diese können produktbezogen variieren)



Augenschutz benutzen



Gehörschutz benutzen



Staubmaske anlegen



Sicherheitsempfehlungen beachten



Handschuhe benutzen



Nur zulässig in Verbindung mit einem Stützteller



nicht zulässig für Nassschleifen



nicht zulässig für Seitenschleifen



nicht benutzen, falls beschädigt



Nicht zulässig für Freihand- und handgeführtes Schleifen